

# Technisches Datenblatt

## Designböden 555

### Designbodenbelag zum Kleben



Artikelnummer(n):	5201   5202   5203   5204   5205   5206   5207   5208   5209   5301   5302
	5303   5304   5305   5306   5307   5308   5407   5408   5410   5412   5413
	5414   5424   5425   5433   5434   5452   5453   5455   5455   5456   5457
	5501   5504   5508   5509   5511   5513   5514   5515   5517   5518   5524
	5525   5528   5529   5530   5531   5532

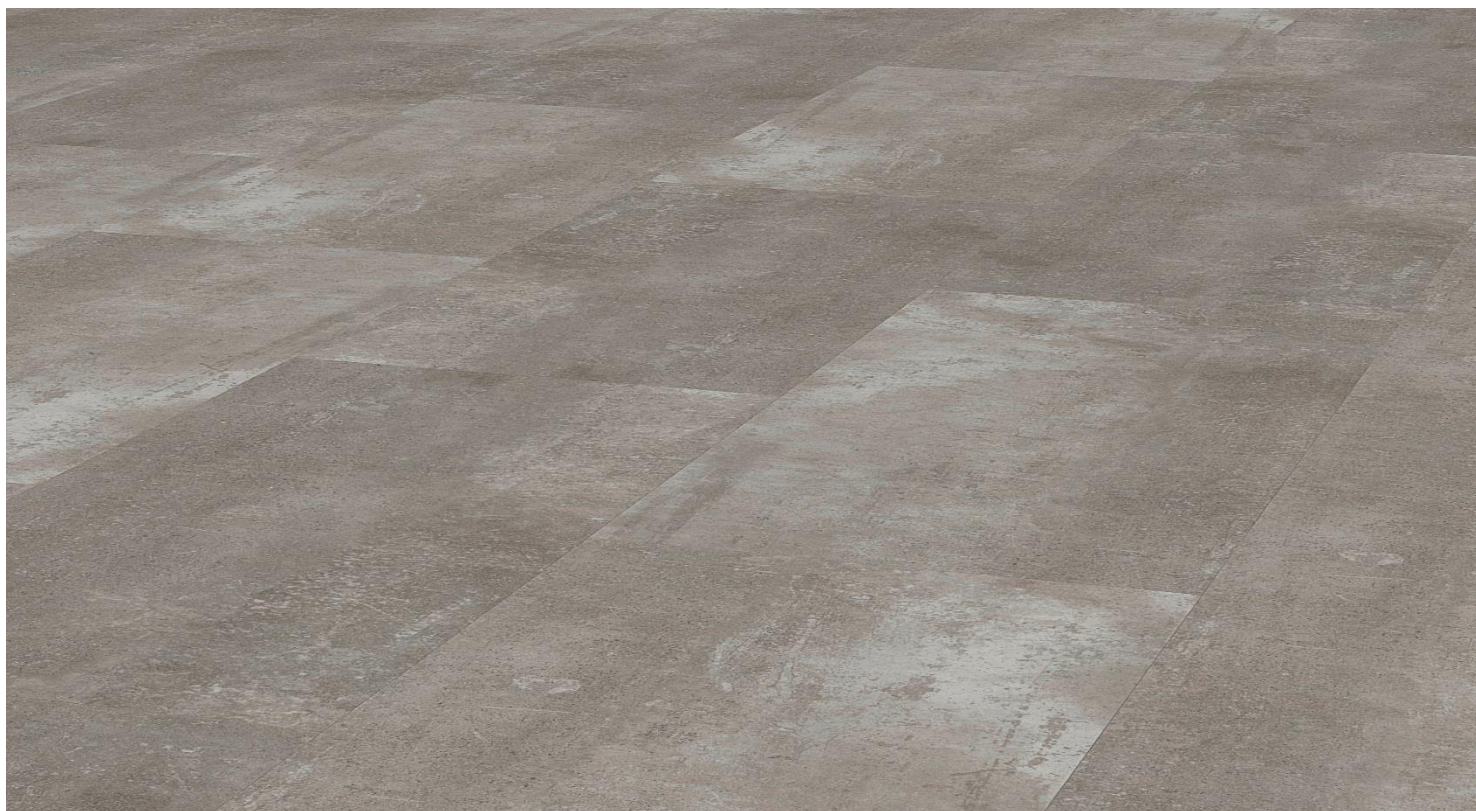
#### Material / Aufbau

Aufbau	Trägermaterial: Heterogener PVC
Aussehen der Oberfläche	verschiedenste Holzoptiken mit gefasteten Kanten
Oberflächenbehandlung	PU Vergütung
Verlegemöglichkeiten	vollflächige Verklebung

# Technisches Datenblatt

## Designböden 555

### Designbodenbelag zum Kleben



Artikelnummer(n):	5210   5415   5416   5418   5442   5443
	5444   5458   5459   5460   5461   5462
	5463   5464   5465   5466   5467
	5533   5534   5535   5536   5537

### Material / Aufbau

Aufbau	Trägermaterial: Heterogener PVC
Aussehen der Oberfläche	verschiedenste Steinoptiken mit gefaste Kanten
Oberflächenbehandlung	PU Vergütung
Verlegemöglichkeiten	vollflächige Verklebung

# Technisches Datenblatt

## Designböden 555

Abmessungen und Toleranzwerte gemäß der Norm DIN EN ISO 10582. Abmessungscharakteristika und zulässige Maßabweichungen, die im Werk festgesetzt wurden, wurden im Einklang mit dem Typ der Elemente für elastische Bodenbeläge angegeben.

### Abmessung des einzelnen Elements

Abmessung	Toleranzen
Stärke: 2,5 mm	
Länge: 1.219,2 / 1505,0 / 914,4 / 1500,0 / 1.517,0 / 1.000,0 / 609,6 / 914,0 mm	
Breite: 177,8 / 185,0 / 457,2 / 228,6 / 304,8 1.000,0 / 152,4 / 184,2 mm	
Stärke der Nutzschicht 0,55 mm	
Zulässige Breitenabweichung	≤ 0,10 % bis maximal 0,5 mm
Zulässige Abweichung der Rechtwinkligkeit	≤ 400 mm ≤ 0,25 mm > 400 mm ≤ 0,35 mm
Zulässige Abweichung der Gradheit	≤ 400 mm ≤ 0,25 mm > 400 mm ≤ 0,35 mm
Zulässige Längenabweichung	≤ 0,15 % bis maximal 0,5 mm
Zulässige Abweichung der Dicke des Elementes	± 0,15 mm
Maßänderung nach Wärmeeinwirkung	≤ 0,25 %
Schüsselung nach Wärmeeinwirkung	≤ 2,0 mm

### Produktcharakteristik

Nutzungsklasse	23/33/42
Brandverhalten	B <sub>f1</sub> s1
Rutschhemmung	R10 / DS
Elektrostatisches Verhalten beim begehen	< 2 kV
Farbbeständigkeit	≥ Grad 6
Stuhlrollenversuch	geeignet Stuhlrollentyp W
Resteindruckverhalten	≤ 0,1 mm
Chemikalienbeständigkeit	beständig*
Wärmedurchlasswiderstand	0,02 (m <sup>2</sup> x K) / W geeignet für Warmwasserfußbodenheizung
Trittschallverbesserungsmaß	ca. 2 dB
Gehalt an Pentachlorphenol	Unterhalb der Messbarkeitsgrenze
Formaldehydemission	E1
Flächengewicht	4.310 g/m <sup>2</sup>

\*Beständigkeit in Abhängigkeit von Konzentration und Einwirkzeit. Bei verstärkter Einwirkung von Ölen, Fetten, Säuren, Laugen und anderen aggressiven Chemikalien ist Rücksprache erforderlich.

# Technisches Datenblatt

## Designböden 555

### Verpackung

Inhalt pro Paket 52er	3,25 m <sup>2</sup> / 3,90 m <sup>2</sup> / 4,18m <sup>2</sup>
Inhalt pro Paket 53er	3,43 m <sup>2</sup>
Inhalt pro Paket 54er	3,25 m <sup>2</sup> / 3,76 m <sup>2</sup> / 3,47 m <sup>2</sup> / 4,0 m <sup>2</sup>
Inhalt pro Paket 55er	3,34 m <sup>2</sup> / 3,37 m <sup>2</sup>

Inhalte pro Palette 52er	243,75 m <sup>2</sup> / 253,5 m <sup>2</sup> / 167,2 m <sup>2</sup>
Inhalte pro Palette 53er	205,8 m <sup>2</sup>
Inhalte pro Palette 54er	227,61 m <sup>2</sup> / 220,74 m <sup>2</sup> / 227,42 m <sup>2</sup> / 218,23 m <sup>2</sup> / 224 m <sup>2</sup>
Inhalte pro Palette 55er	180,36 m <sup>2</sup> / 185,35 m <sup>2</sup> / 187,04 m <sup>2</sup> / 213,76 m <sup>2</sup>

Anzahl Elemente pro Paket 52er	15 Stück / 14 Stück / 10 Stück
Anzahl Elemente pro Paket 53er	10 Stück
Anzahl Elemente pro Paket 54er	15 Stück / 8 Stück / 12 Stück / 9 Stück / 10 Stück / 4 Stück
Anzahl Elemente pro Paket 54er	18 Stück / 15 Stück / 12 Stück / 16 Stück / 18 Stück / 8 Stück

Pakete pro Palette 52er	75 Stück / 65 Stück / 40 Stück
Pakete pro Palette 53er	60 Stück
Pakete pro Palette 54er	70 Stück / 66 Stück / 68 Stück / 58 Stück / 60 Stück / 56 Stück
Pakete pro Palette 55er	54 Pakete / 55 Pakete / 56 Pakete / 64 Pakete

### Allgemeine Produktdaten

DoP-Nummer	LVTDESIGNK
------------	------------

