

EXPONA[®]



EXPONA COMMERCIAL

EXPONA COMMERCIAL

PROFESSIONAL. AUTHENTIC. DIGITAL.



»» Wir kombinieren
für Sie das haptische Erlebnis
mit der digitalen Welt.

Nous combinons
pour vous l'expérience tactile
avec le monde numérique.

We present you
with a tactile experience
in the digital world.

Wij combineren
een haptische ervaring
met de digitale wereld voor u.

#inspirations

Floors with a vision



Classic

S. / P. 8



Resort

S. / P. 18



Trend

S. / P. 32



Stage

S. / P. 50



Hero

S. / P. 62



Attract

S. / P. 72



Essence

S. / P. 82



Motion

S. / P. 92

Inhalt
Contenu
Content
Inhoud

Produkt
Produit
Product
Product
S. / P. 4

Kollektionsübersicht
Aperçu de la collection
Collection overview
Collectieoverzicht
S. / P. 6

Classic
S. / P. 8

Resort
S. / P. 18

Trend
S. / P. 32

Stage
S. / P. 50

Hero
S. / P. 62

Attract
S. / P. 72

Essence
S. / P. 82

Motion
S. / P. 92

Produkt
Produit
Product
Product
S. / P. 102

Design
S. / P. 110

Zubehör
Accessoires
Accessories
Toebehoren
S. / P. 114

Service
S. / P. 116

Technische Daten
Caractéristiques techniques
Technical data
Technische gegevens
S. / P. 120

Umwelt
Environnement
The environment
Milieu
S. / P. 122

EXPONA COMMERCIAL – Effizient aus gutem Grund.

EXPONA COMMERCIAL Beläge sind von höchster Qualität. Wie gemacht für beeindruckende Raumkonzepte und dazu leicht zu verlegen. Wir orientieren uns an Originalmaterialien – damit Sie Gestaltungen realisieren können, die mit dem Original nicht möglich wären. Unser Anspruch ist die nachhaltige Robustheit. Gerade für Flächen mit starker Belastung. EXPONA COMMERCIAL Bodenbeläge lassen sich einfach reinigen. Sie sind unempfindlich gegen Feuchtigkeit und Schmutz. Und sie haben beim Begehen einen sehr angenehm leisen Klang. Unsere zertifizierten Bodenbeläge sind biobased, d.h., sie enthalten nur phthalatfreie und biologische Weichmacher.

Une efficacité qui s'explique. Les revêtements EXPONA COMMERCIAL sont d'une qualité inégalée. Conçus pour des projets ambitieux et par ailleurs faciles à poser. Nous nous inspirons de matériaux d'origine, afin que vous puissiez mettre en œuvre des créations impossibles à réaliser avec des matériaux d'origine. Les revêtements de sol EXPONA COMMERCIAL sont faciles à nettoyer. Ils sont insensibles à l'humidité et à la saleté. De plus, ils offrent une qualité acoustique très agréable. Nos revêtements de sol certifiés sont biosourcés, c'est-à-dire qu'ils ne contiennent que des plastifiants sans phtalates et biologiques.

Efficient for good reason. EXPONA COMMERCIAL flooring is of the highest quality. We take our inspiration from original materials – opening up for you a realm of designs that would be unimaginable with the real thing. We continually aim to set trends while making quality and efficiency our priority. Particularly for surfaces subjected to heavy footfall. EXPONA COMMERCIAL flooring is easy to clean. They are impervious to moisture and dirt. And they are very pleasantly quiet when walked on. Our certified floorings are bio-based, which means that they contain only phthalate-free and bio-based plasticisers.

Efficiënt om een goede reden. EXPONA COMMERCIAL vloeren zijn van de allerhoogste kwaliteit. Bij uitstek geschikt voor indrukwekkende interieurconcepten en daarnaast eenvoudig te leggen. Wij laten ons inspireren door authentieke materialen, zodat u een inrichting kunt realiseren die met het origineel niet mogelijk zou zijn geweest. Vooral als het gaat om een sterk belaste ondergrond. EXPONA COMMERCIAL vloeren laten zich heel eenvoudig reinigen. De planken en tegels zijn vuilwerend en waterafstotend. En bij het belopen hebben ze een zeer aangename, stille klank. Onze gecertificeerde vloeren zijn biobased, d.w.z. dat ze alleen ftalaatvrije en biologische weekmakers bevatten.

- DRY BACK

Designbelag zum Kleben
Revêtement de sol design à coller
Dryback design flooring
Designvloer voor verlijmen
- WEAR LAYER 0,55

Für starke Beanspruchung und Nutzung
Pour grand trafic commercial
For heavy commercial areas
Voor intensief gebruikte omgevingen
- NR. 1

Erste Wahl für Ihr Objekt
Premier choix pour votre projet
The first choice for commercial areas
Eerste keuze voor elk project
- LONG LIFE

Langlebiger Bodenbelag
Revêtement de sol durable
Durable flooring solutions
Duurzame vloer
- 80 DECORS

80 exklusiv entwickelte und geschützte EXPONA Dekore
80 décors EXPONA exclusifs développés et protégés
80 exclusively developed and protected EXPONA designs
80 exclusief ontwikkelde en beschermde EXPONA decors
- EYE

Authentische Oberflächenprägungen
Finitions de surface authentiques
Realistic, embossed surfaces
Authentieke oppervlaktestructuren
- FORMATS

Fliesen und Planken in zwölf unterschiedlichen Formaten
Dalles et lames dans douze formats
Tile and planks in twelve different formats
Tegels en planken in twaalf verschillende maten
- PRESSURE

Hohe Druckstabilität, Material fest verpresst
Stabilité élevée à la pression, matériaux solidement assemblés
Excellent pressure stability, material firmly pressed
Hoge drukstabiliteit, vast geperst materiaal
- 100 %

100 % wasserfest
100 % étanche
100 % waterproof
100 % waterbestendig

EXPONA – Symbiose von Dekorfilm und Oberflächenprägung. Das Zusammenspiel von gedrucktem Dekorfilm und geprägter Oberfläche macht die EXPONA COMMERCIAL Bodenbeläge so einmalig.

L'association du film décoratif imprimé et de la surface gaufrée rend les revêtements de sol EXPONA COMMERCIAL uniques.

The interplay of printed decorative film and an embossed surface is what makes EXPONA COMMERCIAL floorings so unique.

De combinatie van gedrukte decorfilm en gestructureerd oppervlak maakt EXPONA COMMERCIAL vloeren zo uniek.



Aufbau EXPONA COMMERCIAL

EXPONA COMMERCIAL Fliesen und Planken bestehen aus mehreren Schichten, die thermisch verpresst und damit fest verbunden sind. Die Oberfläche wird bereits werkseitig mit einer PUR-Vergütung versehen.

Structure d'EXPONA COMMERCIAL Les dalles et lames EXPONA COMMERCIAL se composent de plusieurs couches thermoscellées, ce qui garantit la solidité de leur assemblage. En usine, une couche de PUR est appliquée sur la surface.

Composition of EXPONA COMMERCIAL EXPONA COMMERCIAL tiles and planks consist of several layers that are thermally pressed so that they are completely laminated. The surface is given a PUR treatment before it leaves the factory.

Opbouw EXPONA COMMERCIAL EXPONA COMMERCIAL tegels en planken bestaan uit meerdere lagen die thermisch geperst en daarom vast met elkaar zijn verbonden. Het oppervlak is standaard voorzien van een PUR coating.

EXPONA COMMERCIAL

Sie finden Ihr ausgewähltes Design und weitere Informationen auf den unter dem Muster angegebenen Seiten.

Vous trouverez les décors que vous avez sélectionnés ainsi que d'autres informations sur les pages en dessous de l'échantillon.

You will find your chosen design and further information on the pages indicated below the sample.

U vindt het gekozen decor en verdere informatie op de pagina's onder het voorbeeld.

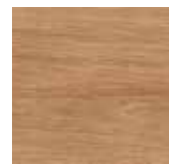
Classic



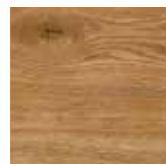
4058
French Vanilla Oak
S. / P. 10, 12, 34, 35



4017
Blond Country Plank
S. / P. 12



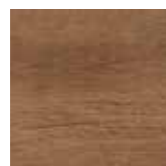
4085
Light Classic Oak
S. / P. 11, 13



4099
Sherwood Oak
S. / P. 10, 13, 38, 39



4109
Endgrain Woodblock
S. / P. 10, 13



4087
Amber Classic Oak
S. / P. 14, 16



4016
Antique Oak
S. / P. 15, 16



4086
Honey Classic Oak
S. / P. 8, 17



4057
Saffron Oak
S. / P. 14, 17, 36, 37



1902
Classic Oak
S. / P. 14, 17

Resort



4106
Bronzed Salvaged Wood
S. / P. 20, 22



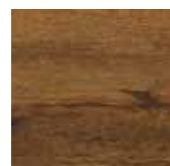
4103
Blue Salvaged Wood
S. / P. 20, 22



4088
Dark Classic Oak
S. / P. 23



4113
Provence Oak
S. / P. 21, 23, 44, 45



4079
Roasted Oak
S. / P. 20, 23



4101
Everglade Oak
S. / P. 26, 42, 43, 112



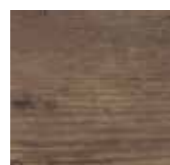
4116
Cottage Oak
S. / P. 25, 27, 46, 47, 110



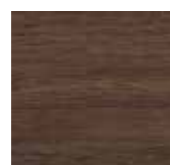
4136
Vineyard Oak
S. / P. 28, 31, 48, 49



4114
Mango Oak
S. / P. 30



4019
Weathered Country Plank
S. / P. 29, 31

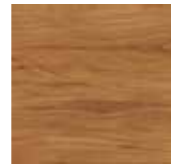


4030
Dark Brushed Oak
S. / P. 18, 24, 27

Trend



4122
French Vanilla Oak Parquet
S. / P. 34, 35, 111



4121
Saffron Oak Parquet
S. / P. 36, 37



4123
Sherwood Oak Parquet
S. / P. 38, 39, 111



4128
Oiled Oak Parquet
S. / P. 40, 41



4126
Everglade Oak Parquet
S. / P. 42, 43



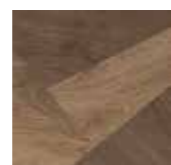
4124
Sherwood Oak Versailles
S. / P. 38, 39



4129
Oiled Oak Versailles
S. / P. 33, 40, 41



4127
Everglade Oak Versailles
S. / P. 42, 43



4117
Cottage Oak Fusion
S. / P. 46, 47, 110



4118
Vineyard Oak Fusion
S. / P. 48, 49



4119
Provence Oak Fusion
S. / P. 32, 44, 45

Stage



4037
White Oak
S. / P. 52, 54



4132
Refined White Oak
S. / P. 52, 54



4134
China Oak
S. / P. 55



4133
Mountain Oak
S. / P. 53, 55



4081
Blond Limed Oak
S. / P. 52, 55



4098
Oiled Oak
S. / P. 40, 41, 50, 56, 58



4020
Grey Ash
S. / P. 60



4034
Light Elm
S. / P. 56, 61



4078
Shoreline Oak
S. / P. 58, 59



4031
Natural Brushed Oak
S. / P. 56, 59



4022
Honey Ash
S. / P. 57, 61

Hero



4107
Natural Barnwood
S. / P. 64, 66, 114



4108
Grey Barnwood
S. / P. 66



4033
Smoked Beam
S. / P. 65, 67



4071
Light Varnished Wood
S. / P. 64, 67



4069
Beige Varnished Wood
S. / P. 64, 67



4104
Grey Salvaged Wood
S. / P. 69, 70



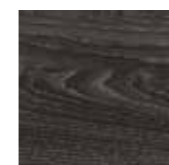
4082
Grey Limed Oak
S. / P. 62, 70



4014
Silvered Driftwood
S. / P. 68, 71

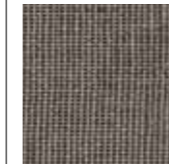


4083
Dark Limed Oak
S. / P. 68, 71



4035
Black Elm
S. / P. 68, 71

Attract



5077
Black Textile
S. / P. 77



5046
Dark Contour
S. / P. 74, 77



5102
Iron Ore
S. / P. 74, 77



5095
Granite Mosaic
S. / P. 74, 76, 113



5069
Dark Grey Concrete
S. / P. 78, 81



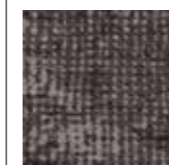
5094
Arctic Mosaic
S. / P. 75, 76, 113



5057
Urban Slate
S. / P. 78, 81, 114



5117
Grey Abstract
S. / P. 72, 80



5118
Black Abstract
S. / P. 79, 80



5056
India Ink Slate
S. / P. 78, 81

Essence



5099
Bister
S. / P. 84, 86



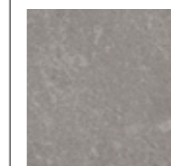
5067
Light Grey Concrete
S. / P. 85, 87, 111



5064
Warm Grey Concrete
S. / P. 84, 87, 111



5098
Rusted Metal
S. / P. 86



5058
Dove-tail Slate
S. / P. 88, 90



5068
Cool Grey Concrete
S. / P. 89, 90



5101
Industrial Steel
S. / P. 91



5119
Light Triassic
S. / P. 88, 91



5121
Grey Triassic
S. / P. 82, 88, 91

Motion



5035
Tan Cement
S. / P. 94, 96



5128
Grey Terrazzo
S. / P. 94, 97



5034
Pure Cement
S. / P. 95, 96



5127
Dark Terrazzo
S. / P. 97



5124
Grey Micro Terrazzo
S. / P. 98, 100



5123
Light Micro Terrazzo
S. / P. 98, 100



5125
Warm Micro Terrazzo
S. / P. 92, 101



5126
Silica Micro Terrazzo
S. / P. 99, 101



#inspiration
Classic

*Wood decors
in classic warm timber tones
with discreet, matt surfaces
for stylish rooms.*

Holzdekore in klassisch-warmen Holztönen mit dezenten, matten Oberflächen für stylische Räume.
Des décors bois dans des tons chauds classiques avec des surfaces mates et discrètes pour des pièces de style.
Houtdecors in klassiek-warme houttinten met rustige, matte oppervlakken voor stijlvolle kamers.



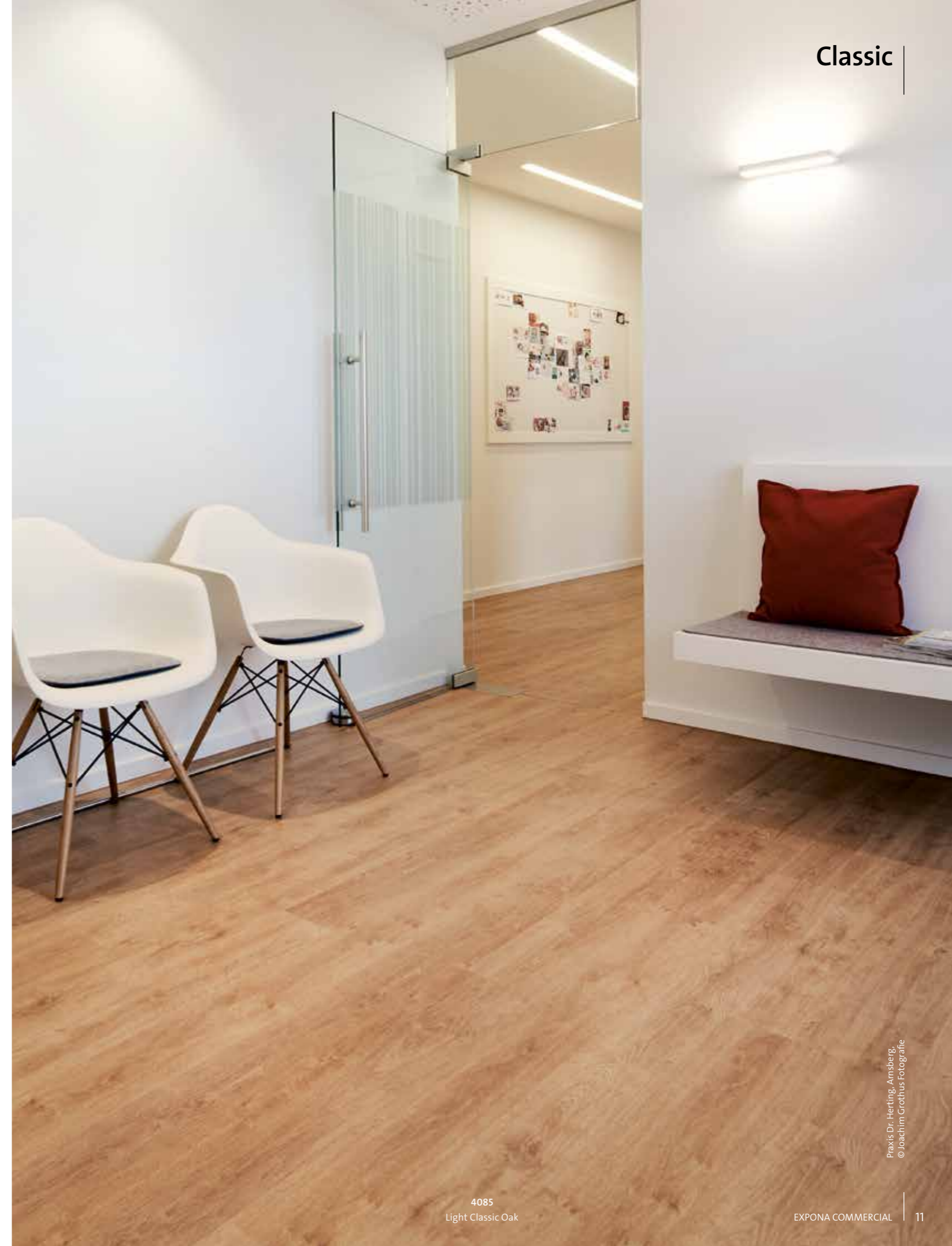
4109
Endgrain Woodblock



4058
French Vanilla Oak



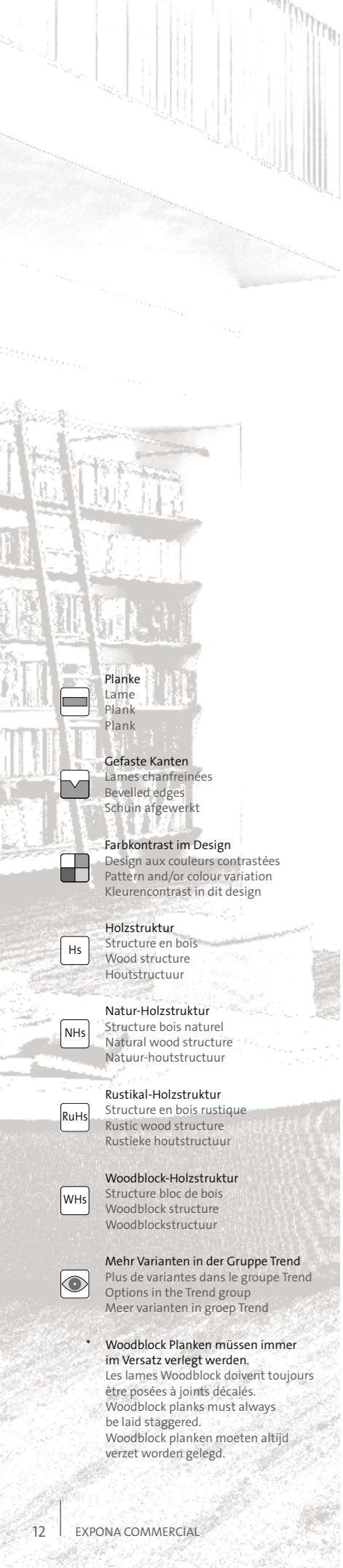
4099
Sherwood Oak



Classic

4085
Light Classic Oak

Praxis Dr. Hertling, Amsberg
© Joachim Grothus Fotografie



Planke
Lame
Plank
Plank

Gefaste Kanten
Lames chanfreinées
Bevelled edges
Schuin afgewerkt

Farbkontrast im Design
Design aux couleurs contrastées
Pattern and/or colour variation
Kleurencontrast in dit design

Holzstruktur
Structure en bois
Wood structure
Houtstructuur

Natur-Holzstruktur
Structure bois naturel
Natural wood structure
Natuur-houtstructuur

Rustikal-Holzstruktur
Structure en bois rustique
Rustic wood structure
Rustieke houtstructuur

Woodblock-Holzstruktur
Structure bloc de bois
Woodblock structure
Woodblockstructuur

Mehr Varianten in der Gruppe Trend
Plus de variantes dans le groupe Trend
Options in the Trend group
Meer varianten in groep Trend

Woodblock Planken müssen immer im Versatz verlegt werden.
Les lames Woodblock doivent toujours être posées à joints décalés.
Woodblock planks must always be laid staggered.
Woodblock planken moeten altijd verzet worden gelegd.



4058 | French Vanilla Oak

184,2 x 1524,0 mm



S. / P. 34, 35



4017 | Blond Country Plank

152,4 x 914,4 mm



4017



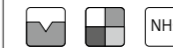
4085 | Light Classic Oak

152,4 x 1219,2 mm



4099 | Sherwood Oak

184,2 x 1219,2 mm



S. / P. 38, 39



4109 | Endgrain Woodblock *

101,6 x 914,4 mm





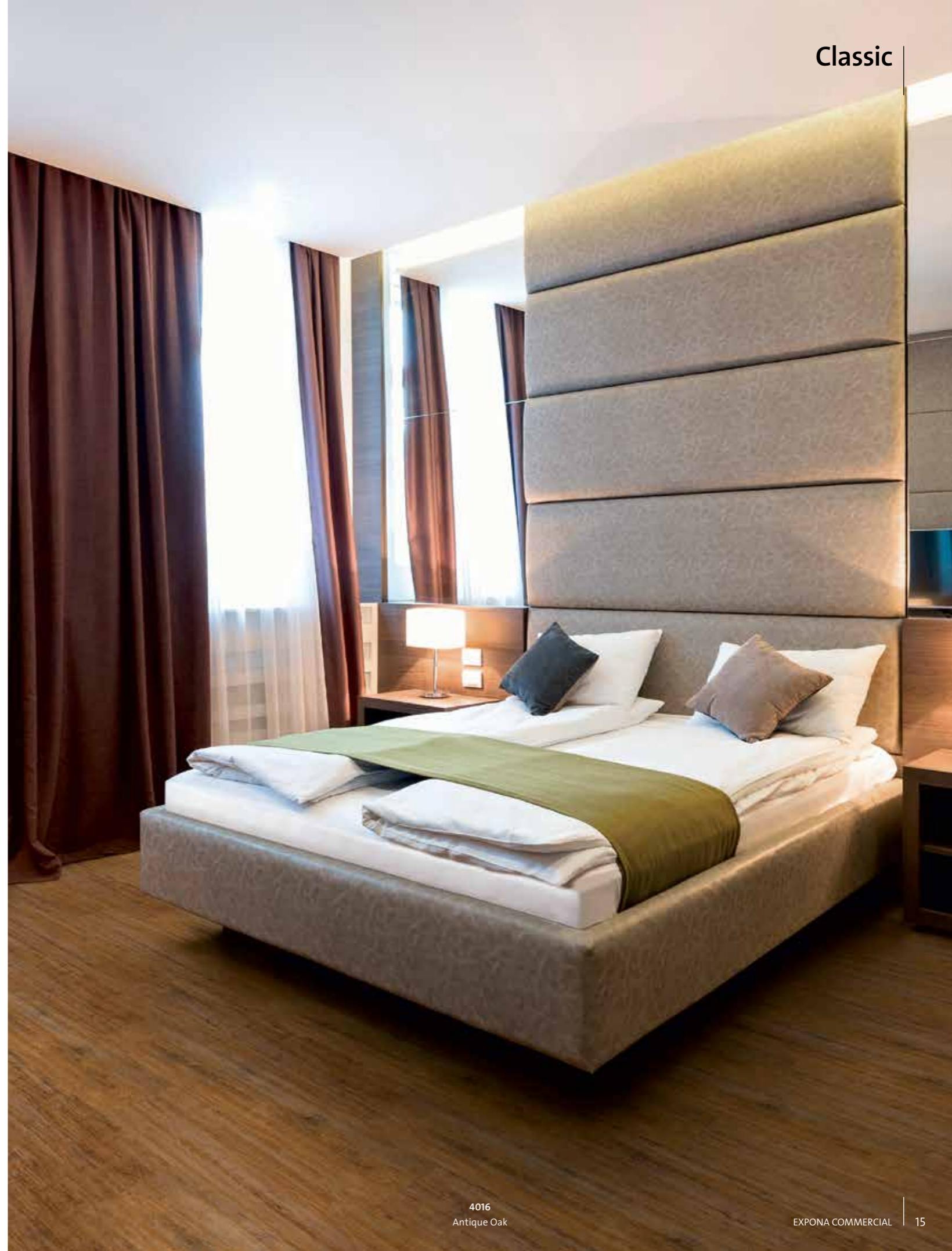
4087
Amber Classic Oak



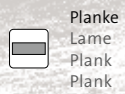
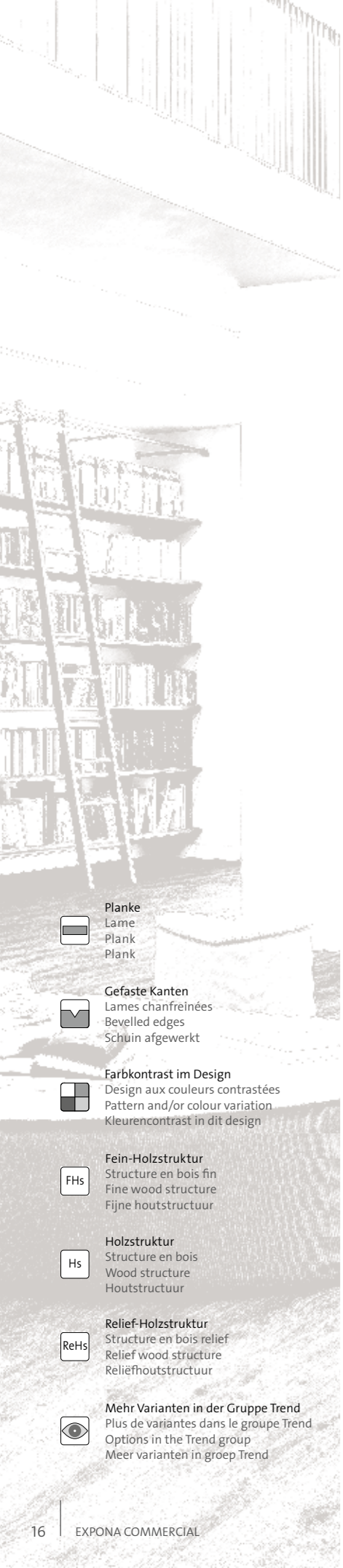
4057
Saffron Oak



1902
Classic Oak



4016
Antique Oak



Planke
Lame
Plank
Plank



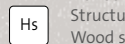
Gefaste Kanten
Lames chanfreinées
Bevelled edges
Schuin afgewerkt



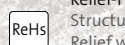
Farbkontrast im Design
Design aux couleurs contrastées
Pattern and/or colour variation
Kleurencontrast in dit design



Fein-Holzstruktur
Structure en bois fin
Fine wood structure
Fijne houtstructuur



Holzstruktur
Structure en bois
Wood structure
Houtstructuur



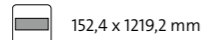
Relief-Holzstruktur
Structure en bois relief
Relief wood structure
Reliefhoutstructuur



Mehr Varianten in der Gruppe Trend
Plus de variantes dans le groupe Trend
Options in the Trend group
Meer varianten in groep Trend



4087 | Amber Classic Oak



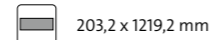
152,4 x 1219,2 mm



Hs



4016 | Antique Oak



203,2 x 1219,2 mm



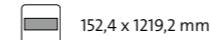
ReHs



4086



4086 | Honey Classic Oak



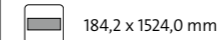
152,4 x 1219,2 mm



Hs



4057 | Saffron Oak



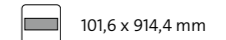
184,2 x 1524,0 mm



Hs



1902 | Classic Oak



101,6 x 914,4 mm



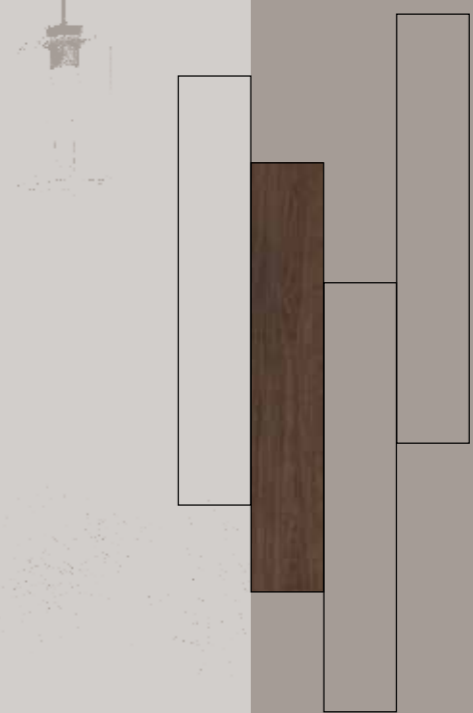
FHs



S. / P. 36, 37



#inspiration
Resort



*Calm woods
with intriguing nuances
create a balance between
excitement and relaxation.*

Ruhige Hölzer mit interessanten Nuancen schlagen eine Brücke zwischen Spannung und Entspannung.
Des bois aux nuances raffinées qui apportent détente et sérénité.
Rustige houtstructuren met interessante nuances slaan een brug tussen spanning en ontspanning.



4106
Bronzed Salvaged Wood

Intersport Borgmann, Solingen,
© Martin Kunze Fotografie

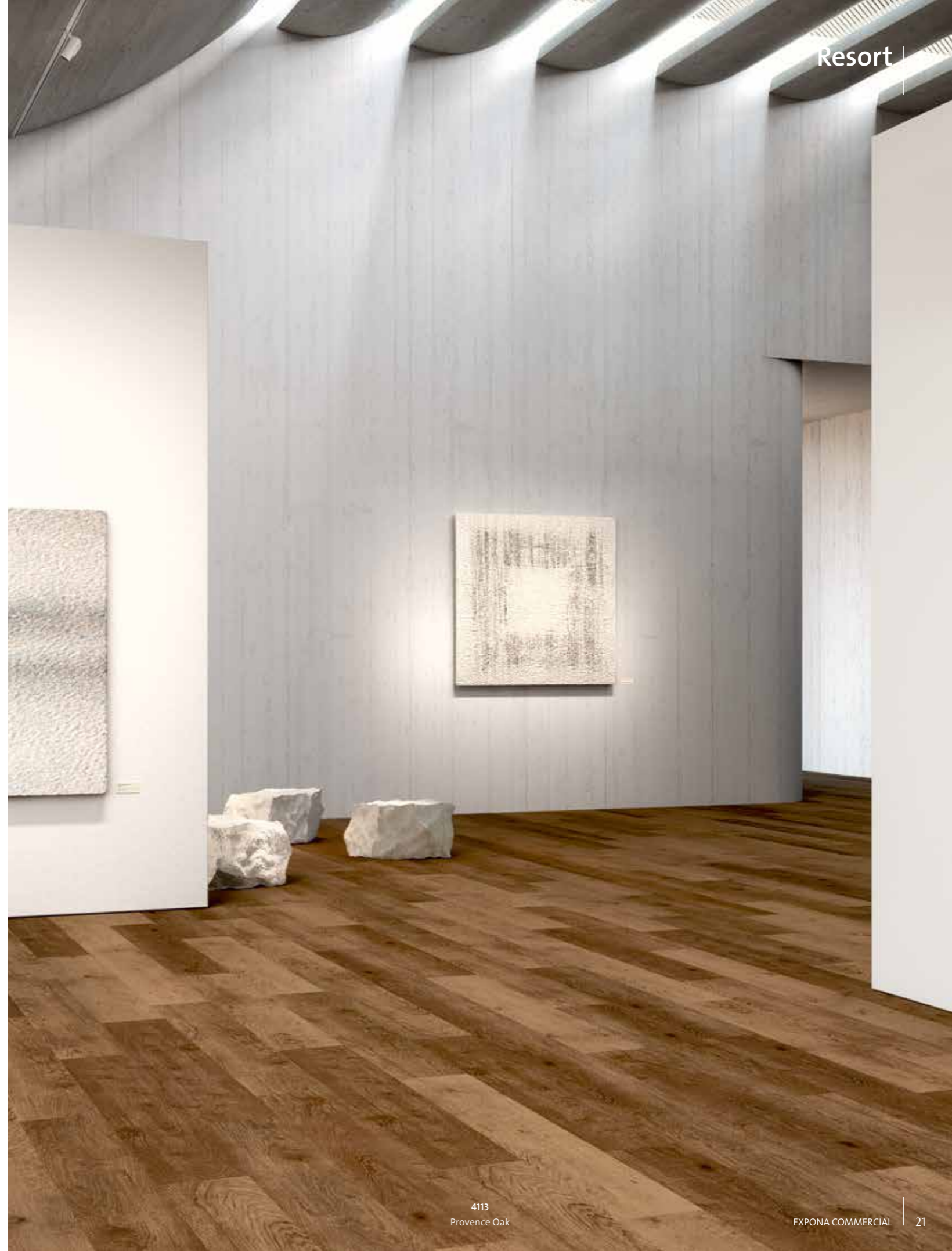


4103
Blue Salvaged Wood

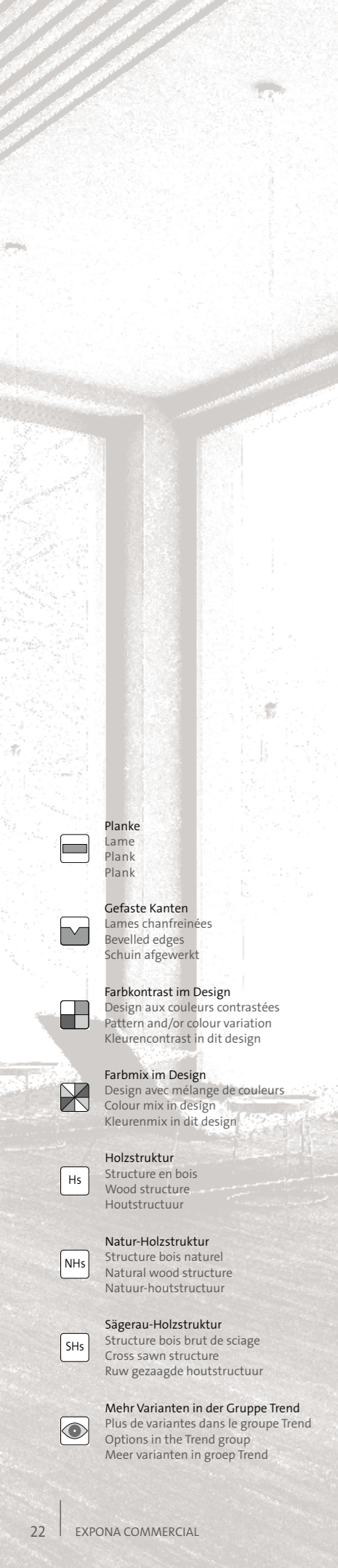
Fitnessstudio SPORISCONNECTION, Köln,
© Cornelia Gollhardt Fotografie



4079
Roasted Oak



4113
Provence Oak



Planke
Lame
Plank
Plank



Gefaste Kanten
Lames chanfreinées
Bevelled edges
Schuin afgewerkt



Farbkontrast im Design
Design aux couleurs contrastées
Pattern and/or colour variation
Kleurencontrast in dit design



Farbmix im Design
Design avec mélange de couleurs
Colour mix in design
Kleurenmix in dit design



Holzstruktur
Structure en bois
Wood structure
Houtstructuur



Natur-Holzstruktur
Structure bois naturel
Natural wood structure
Natuur-houtstructuur




Sägerau-Holzstruktur
Structure bois brut de sciage
Cross sawn structure
Ruw gezaagde houtstructuur

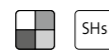


Mehr Varianten in der Gruppe Trend
Plus de variantes dans le groupe Trend
Options in the Trend group
Meer varianten in groep Trend



4106 | Bronzed Salvaged Wood


 203,2 x 1524,0 mm

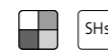


SHs



4103 | Blue Salvaged Wood

 203,2 x 1524,0 mm




SHs



4088



4088 | Dark Classic Oak


 152,4 x 1219,2 mm



Hs



4113 | Provence Oak


 203,2 x 1524,0 mm



Hs




4079 | Roasted Oak

 184,2 x 1219,2 mm



NHs



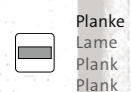
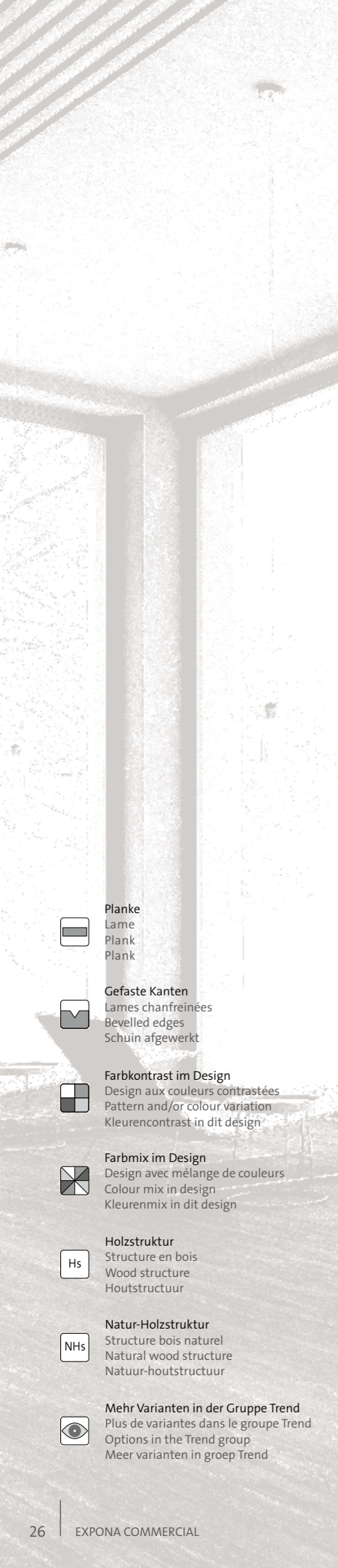
 S. / P. 44, 45



4030
Dark Brushed Oak



4116
Cottage Oak



Planke
Lame
Plank
Plank



Gefaste Kanten
Lames chanfreinées
Bevelled edges
Schuin afgewerkt



Farbkontrast im Design
Design aux couleurs contrastées
Pattern and/or colour variation
Kleurencontrast in dit design



Farbmix im Design
Design avec mélange de couleurs
Colour mix in design
Kleurenmix in dit design



Holzstruktur
Structure en bois
Wood structure
Houtstructuur

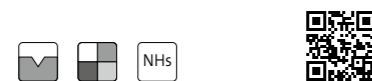


Natur-Holzstruktur
Structure bois naturel
Natural wood structure
Natuur-houtstructuur



Mehr Varianten in der Gruppe Trend
Plus de variantes dans le groupe Trend
Options in the Trend group
Meer varianten in groep Trend

4101 | Everglade Oak
184,2 x 1219,2 mm



S. / P. 42, 43

4101
Everglade Oak

4116 | Cottage Oak
203,2 x 1524,0 mm



S. / P. 46, 47

4030 | Dark Brushed Oak
203,2 x 1219,2 mm





4136
Vineyard Oak



4019
Weathered Country Plank



4114 | Mango Oak

184,2 x 1524,0 mm



EHS



4114
Mango Oak



4136 | Vineyard Oak

203,2 x 1524,0 mm



Hs



4019 | Weathered Country Plank

152,4 x 914,4 mm

RuHs



S. / P. 48, 49



Planke
Lame
Plank
Plank



Farbkontrast im Design
Design aux couleurs contrastées
Pattern and/or colour variation
Kleurencontrast in dit design



Farbmix im Design
Design avec mélange de couleurs
Colour mix in design
Kleurenmix in dit design

EHS

Eichen-Holzstruktur
Structure chêne-bois
Oak wood structure
Eiken-houtstructuur

Hs

Holzstruktur
Structure en bois
Wood structure
Houtstructuur

RuHs

Rustikal-Holzstruktur
Structure en bois rustique
Rustic wood structure
Rustieke houtstructuur



Mehr Varianten in der Gruppe Trend
Plus de variantes dans le groupe Trend
Options in the Trend group
Meer varianten in groep Trend



4119
Provence Oak Fusion



4129
Oiled Oak Versailles



#inspiration
Trend

*Rediscover craftsmanship
and set trends
with wood inlays
and herringbone laying patterns.*

Mit Holzintarsien und Fischgrätverlegung Handwerk neu entdecken und Trends setzen.
Redécouvrez l'artisanat et créez des tendances avec les incrustations de bois et la pose à bâtons rompus.
Herontdek het vakmanschap en zet trends met het leggen in visgraat- en inlaymotief.

French Vanilla Oak

Klassik neu definiert: Eiche als edle Planke und Parquet. Raumgestaltung, so individuell wie nie: Fischgrätmuster mit kürzeren Parquet-Planken als Zonierungen oder frei gestaltet, gerahmt von Planken in klassischer Eichenoptik zum krönenden Abschluss.

Classique redéfini : le chêne en tant que lame et Parquet noble.

Une décoration intérieure plus personnalisée que jamais : motif à bâtons rompus avec des lames de Parquet plus courtes permettant un zonage ou librement conçues, encadrées par des lames d'aspect chêne classique en guise de couronnement.

Classic redefined: Oak has been recreated as a noble plank and Parquet. Create an individual interior design scheme with herringbone pattern, in shorter Parquet planks. These beautiful planks can be used for zoning, freely styled or for a crowning touch, they can also be framed by co-ordinating full planks.

Een klassieker opnieuw gedefinieerd: eikenhout als luxe plank en Parquet. Individueel als nooit tevoren. Visgraatmotief met korte Parquet planken als afsluiting of een vrije vormgeving omlijst door planken in klassieke eikenlook.



4122
French Vanilla Oak Parquet



4058
French Vanilla Oak



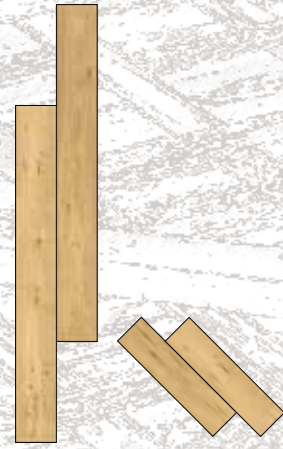
4122 | French Vanilla Oak Parquet

152,4 x 609,6 mm



4058 | French Vanilla Oak

184,2 x 1524,0 mm



Planke
Lame
Plank
Plank



Gefaste Kanten
Lames chanfreinées
Bevelled edges
Schuin afgewerkt



Farbkontrast im Design
Design aux couleurs contrastées
Pattern and/or colour variation
Kleurencontrast in dit design



Holzstruktur
Structure en bois
Wood structure
Houtstructuur

Saffron Oak

Klassik neu definiert: Eiche als edle Planke und Parquet. Raumgestaltung, so individuell wie nie: Fischgrätmuster mit kürzeren Parquet-Planken als Zonierungen oder frei gestaltet, gerahmt von Planken in klassischer Eichenoptik zum krönenden Abschluss.

Classique redéfini : le chêne en tant que lame et Parquet noble. Une décoration intérieure plus personnalisée que jamais : motif à bâtons rompus avec des lames de Parquet plus courtes permettant un zonage ou librement conçues, encadrées par des lames d'aspect chêne classique en guise de couronnement.

Classic redefined: Oak has been recreated as a noble plank and Parquet. Create an individual interior design scheme with herringbone pattern, in shorter Parquet planks. These beautiful planks can be used for zoning, freely styled or for a crowning touch, they can also be framed by co-ordinating full planks.

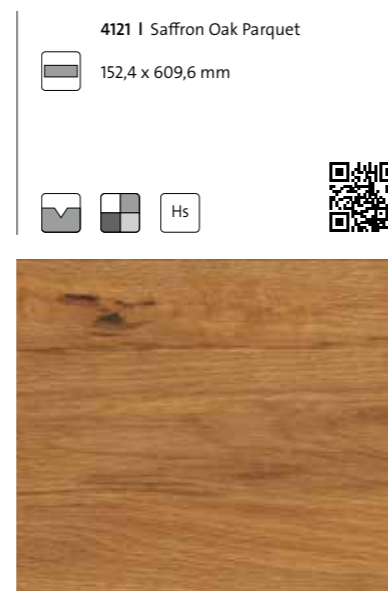
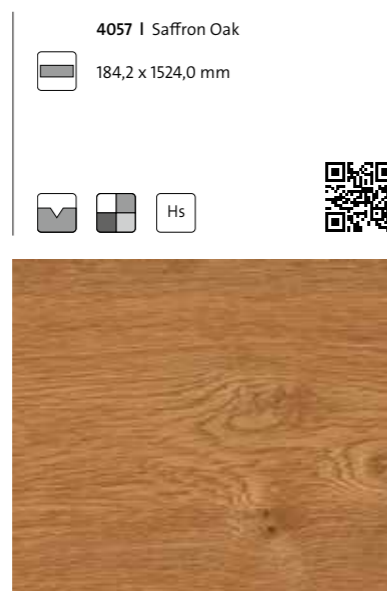
Een klassieker opnieuw gedefinieerd: eikenhout als luxe plank en Parquet. Individueel als nooit tevoren. Visgraatmotief met korte Parquet planken als afsluiting of een vrije vormgeving omlijst door planken in klassieke eikenlook.



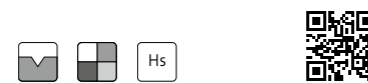
4121
Saffron Oak Parquet



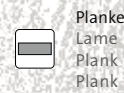
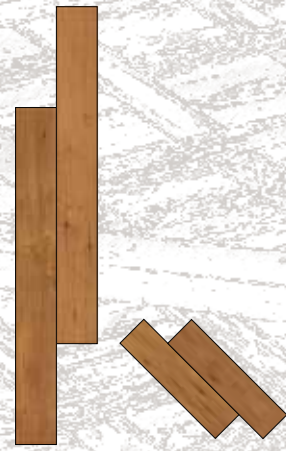
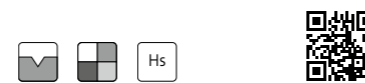
4057
Saffron Oak



4057 | Saffron Oak
184,2 x 1524,0 mm



4121 | Saffron Oak Parquet
152,4 x 609,6 mm



Planke
Lame
Plank
Plank



Gefaste Kanten
Lames chanfreinées
Bevelled edges
Schuin afgewerkt



Farbkontrast im Design
Design aux couleurs contrastées
Pattern and/or colour variation
Kleurencontrast in dit design



Holzstruktur
Structure en bois
Wood structure
Houtstructuur

Sherwood Oak

Alleskönner Eiche: Versailles, Planken und Parquets für kreative Böden.
Kombinieren Sie Landhaus-Planken mit den kürzeren, trendigen Parquet-Planken, stilvoll im Fischgrätmuster verlegt. Oder setzen Sie mit den Versailles-Fliesen gestalterische Raumakzente.

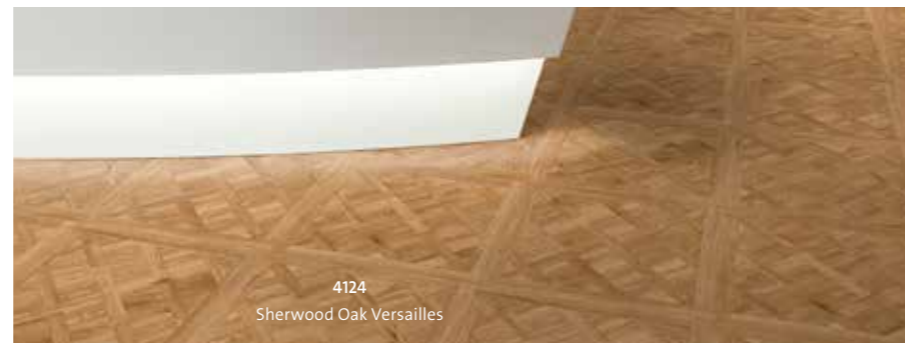
La polyvalence du chêne : Versailles, des lames et des Parquets pour des sols créatifs. Combinez des lames de maison de campagne avec les lames de Parquet plus courtes et tendance, posées avec style en motif à bâtons rompus. Ou encore, mettez des accents créatifs dans les pièces avec les dalles de Versailles.

Oak all-rounder: Versailles, planks and Parquets for creative floors. Combining traditional wood designs with the shorter, trendy Parquet planks – stylishly laid in herringbone pattern. For a statement period look the Versailles tiles will make a stunning room feature.

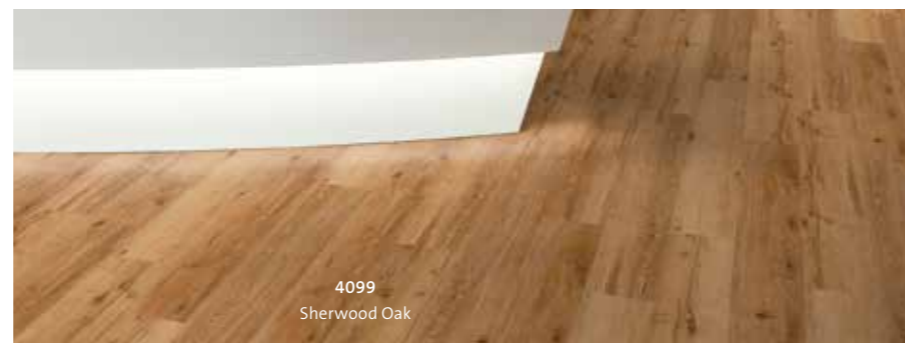
Eikenhouten allrounder: Versailles, in planken- en Parquet uitvoering voor creatieve vloeren. Combineer landhuisplanken met de kortere, trendy parketplanken – stijlvol gelegd in visgraatmotief. Of zet creatieve accenten met de Versailles tegels.



4123
Sherwood Oak Parquet



4124
Sherwood Oak Versailles



4099
Sherwood Oak



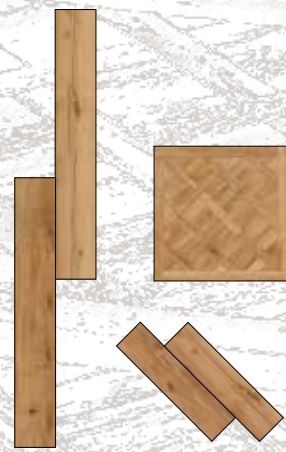
4124 | Sherwood Oak Versailles
609,6 x 609,6 mm



4123 | Sherwood Oak Parquet
152,4 x 609,6 mm



4099 | Sherwood Oak
184,2 x 1219,2 mm



Planke
Lame
Plank
Plank

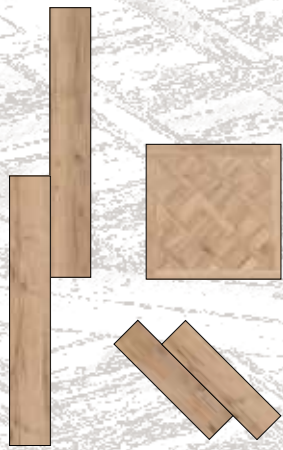
Fliese
Dalle
Tile
Tegel

Gefaste Kanten
Lames chanfreinées
Bevelled edges
Schuin afgewerkt

Farbkontrast im Design
Design aux couleurs contrastées
Pattern and/or colour variation
Kleurencontrast in dit design

Natur-Holzstruktur
Structure bois naturel
Natural wood structure
Natuur-houtstructuur

Versailles-Holzstruktur
Structure en bois Versailles
Versailles wood structure
Versailles houtstructuur



Planke
Lame
Plank
Plank

Fliese
Dalle
Tile
Tegel

Gefaste Kanten
Lames chanfreinées
Bevelled edges
Schuin afgewerkt

Farbkontrast im Design
Design aux couleurs contrastées
Pattern and/or colour variation
Kleurencontrast in dit design

Natur-Holzstruktur
Structure bois naturel
Natural wood structure
Natuur-houtstructuur

Versailles-Holzstruktur
Structure en bois Versailles
Versailles wood structure
Versailles houtstructuur

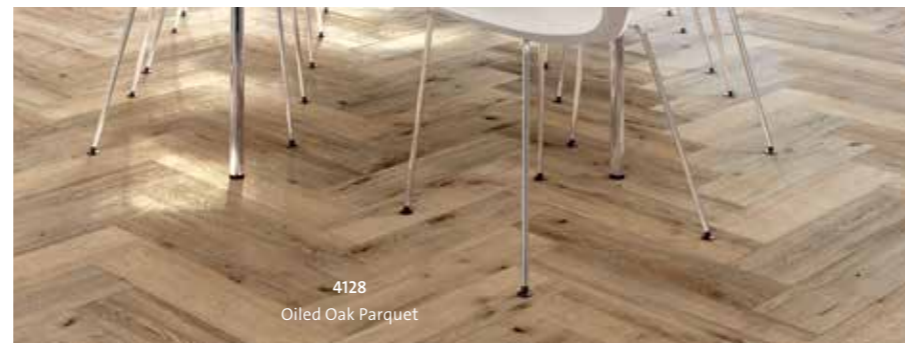


4129 | Oiled Oak Versailles

609,6 x 609,6 mm



4129
Oiled Oak Versailles



4128
Oiled Oak Parquet



4098
Oiled Oak

Oiled Oak

Alleskönner Eiche: Versailles, Planken und Parquets für kreative Böden.

Kombinieren Sie Landhaus-Planken mit den kürzeren, trendigen Parquet-Planken, stilvoll im Fischgrätmuster verlegt. Oder setzen Sie mit den Versailles-Fliesen gestalterische Raumakzente.

La polyvalence du chêne : Versailles, des lames et des Parquets pour des sols créatifs. Combinez des lames de maison de campagne avec les lames de Parquet plus courtes et tendance, posées avec style en motif à bâtons rompus. Ou encore, mettez des accents créatifs dans les pièces avec les dalles de Versailles.

Oak all-rounder: Versailles, planks and Parquets for creative floors.

Combining traditional wood designs with the shorter, trendy Parquet planks – stylishly laid in herringbone pattern. For a statement period look the Versailles tiles will make a stunning room feature.

Eikenhouten allrounder: Versailles, in planken- en Parquet uitvoering voor creatieve vloeren. Combineer landhuisplanken met de kortere, trendy parketplanken – stijlvol gelegd in visgraatmotief. Of zet creatieve accenten met de Versailles tegels.



4128 | Oiled Oak Parquet

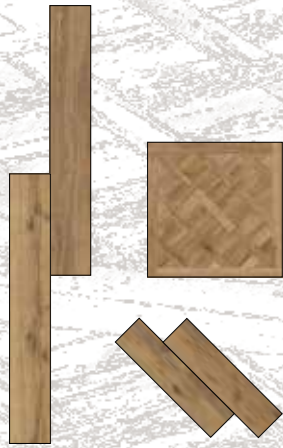
152,4 x 609,6 mm



4098 | Oiled Oak

184,2 x 1219,2 mm





Planke
Lame
Plank
Plank

Fliese
Dalle
Tile
Tegel

Gefaste Kanten
Lames chanfreinées
Bevelled edges
Schuin afgewerkt

Farbkontrast im Design
Design aux couleurs contrastées
Pattern and/or colour variation
Kleurencontrast in dit design

Natur-Holzstruktur
Structure bois naturel
Natural wood structure
Natuur-houtstructuur

Versailles-Holzstruktur
Structure en bois Versailles
Versailles wood structure
Versailles houtstructuur



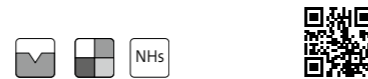
4127 | Everglade Oak Versailles

609,6 x 609,6 mm



4126 | Everglade Oak Parquet

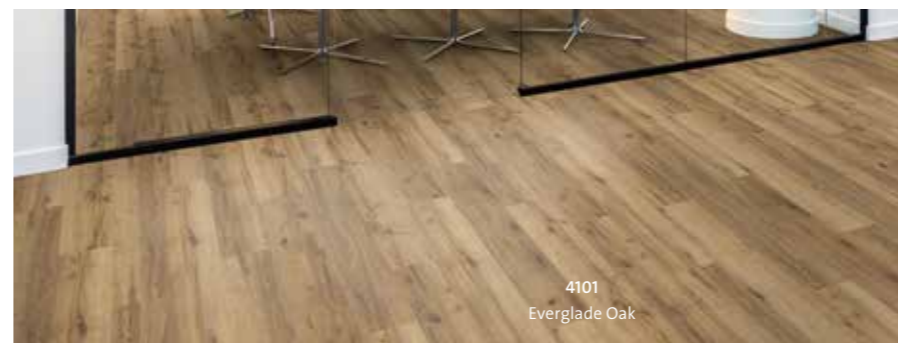
152,4 x 609,6 mm



4126
Everglade Oak Parquet



4127
Everglade Oak Versailles



4101
Everglade Oak

Everglade Oak

Alleskönner Eiche: Versailles, Planken und Parquets für kreative Böden.
Kombinieren Sie Landhaus-Planken mit den kürzeren, trendigen Parquet-Planken, stilvoll im Fischgrätmuster verlegt. Oder setzen Sie mit den Versailles-Fliesen gestalterische Raumakzente.

La polyvalence du chêne : Versailles, des lames et des Parquets pour des sols créatifs. Combinez des lames de maison de campagne avec les lames de Parquet plus courtes et tendance, posées avec style en motif à bâtons rompus. Ou encore, mettez des accents créatifs dans les pièces avec les dalles de Versailles.

Oak all-rounder: Versailles, planks and Parquets for creative floors. Combining traditional wood designs with the shorter, trendy Parquet planks – stylishly laid in herringbone pattern. For a statement period look the Versailles tiles will make a stunning room feature.

Eikenhouten allrounder: Versailles, in planken- en Parquet uitvoering voor creatieve vloeren. Combineer landhuisplanken met de kortere, trendy parketplanken – stijlvol gelegd in visgraatmotief. Of zet creatieve accenten met de Versailles tegels.



4101 | Everglade Oak

184,2 x 1219,2 mm



Provence Oak

Betontes Farbenspiel: Eichenplanken und Fusion-Holzintarsien.

Setzen Sie ein Statement mit den gekalkten Eichenplanken in ausgefallenem Farbenspiel. Für zusätzliche Akzente sorgen die Fusion-Fliesen, die Holzintarsien modern interpretieren. Besonders betont werden die geometrischen Muster der Fusion-Fliesen durch die sanfte, richtungsorientierte Oberflächenprägung.

Jeu de couleurs accentué : lames de chêne et incrustation de bois Fusion.
Exprimez-vous avec les lames de chêne cèrusé dans un jeu de couleurs insolite. Des accents supplémentaires sont apportés par les dalles Fusion, qui interprètent les incrustations de bois de façon moderne. Les motifs géométriques des dalles Fusion sont particulièrement mis en valeur par un gaufrage de surface doux et directionnel.

Accentuated play of colours: oak planks and Fusion wood inlay.
Make a statement with the limed oak planks, each has a beautiful natural shade variation. Additional accents are provided by the Fusion tiles, which interpret wood inlay in a modern style. The geometric patterns of the Fusion tiles are particularly emphasised by the gentle, directional surface embossing.

Accentueer het kleurspel: eikenhouten planken en Fusion inlegwerk. Maak een statement met de gekalkte eikenhouten planken in een ongewoon kleurspel. Extra accenten worden geleverd door de Fusion tegels die het houtinlegwerk op een moderne manier interpreteren. De geometrische patronen van de Fusion tegels worden vooral benadrukt door de zachte – en richtingsgeoriënteerde oppervlaktestructuur.



4119
Provence Oak Fusion



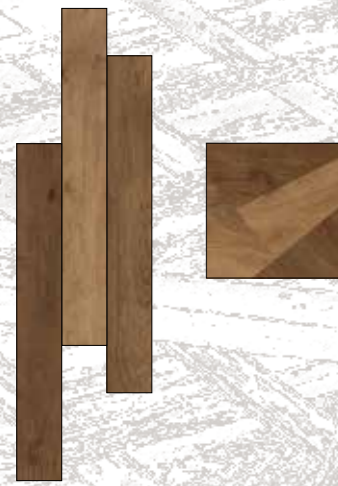
4113
Provence Oak



4119 | Provence Oak Fusion
609,6 x 609,6 mm



4113 | Provence Oak
203,2 x 1524,0 mm



Planke
Lame
Plank
Plank



Fliese
Dalle
Tegel



Gefaste Kanten
Lames chanfreinées
Bevelled edges
Schuin afgewerkt



Farbmix im Design
Design avec mélange de couleurs
Colour mix in design
Kleurenmix in dit design



Fusion-Holzstruktur
Structure en bois Fusion
Fusion wood structure
Fusion houtstructuur



Holzstruktur
Structure en bois
Wood structure
Houtstructuur

Cottage Oak

Betontes Farbenspiel: Eichenplanken und Fusion-Holzintarsien.

Setzen Sie ein Statement mit den gekalkten Eichenplanken in ausgefallenem Farbenspiel. Für zusätzliche Akzente sorgen die Fusion-Fliesen, die Holzintarsien modern interpretieren. Besonders betont werden die geometrischen Muster der Fusion-Fliesen durch die sanfte, richtungsorientierte Oberflächenprägung.

Jeu de couleurs accentué : lames de chêne et incrustation de bois Fusion. Exprimez-vous avec les lames de chêne cèrusé dans un jeu de couleurs insolite. Des accents supplémentaires sont apportés par les dalles Fusion, qui interprètent les incrustations de bois de façon moderne. Les motifs géométriques des dalles Fusion sont particulièrement mis en valeur par un gaufrage de surface doux et directionnel.

Accentuated play of colours: oak planks and Fusion wood inlay. Make a statement with the limed oak planks, each has a beautiful natural shade variation. Additional accents are provided by the Fusion tiles, which interpret wood inlay in a modern style. The geometric patterns of the Fusion tiles are particularly emphasised by the gentle, directional surface embossing.

Accentueer het kleurspel: eikenhouten planken en Fusion inlegwerk. Maak een statement met de gekalkte eikenhouten planken in een ongewoon kleurspel. Extra accenten worden geleverd door de Fusion tegels die het houtinlegwerk op een moderne manier interpreteren. De geometrische patronen van de Fusion tegels worden vooral benadrukt door de zachte – en richtingsgeoriënteerde oppervlaktestructuur.



4117
Cottage Oak Fusion



4116,
Cottage Oak



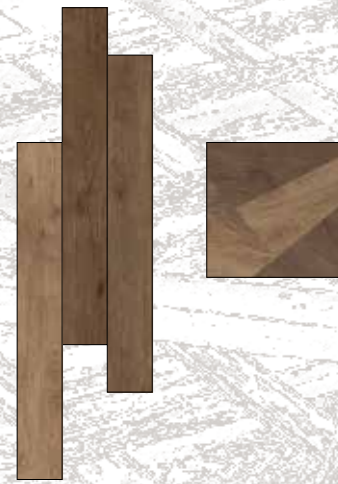
4116 | Cottage Oak

203,2 x 1524,0 mm



4117 | Cottage Oak Fusion

609,6 x 609,6 mm



Planke
Lame
Plank
Plank

Fliese
Dalle
Tile
Tegel

Gefaste Kanten
Lames chanfreinées
Bevelled edges
Schuin afgewerkt

Farbmix im Design
Design avec mélange de couleurs
Colour mix in design
Kleurenmix in dit design

Fusion-Holzstruktur
Structure en bois Fusion
Fusion wood structure
Fusion houtstructuur

Holzstruktur
Structure en bois
Wood structure
Houtstructuur



4118
Vineyard Oak Fusion



4136
Vineyard Oak

Vineyard Oak

Betontes Farbenspiel: Eichenplanken und Fusion-Holzintarsien.

Setzen Sie ein Statement mit den gekalkten Eichenplanken in ausgefallenem Farbenspiel. Für zusätzliche Akzente sorgen die Fusion-Fliesen, die Holzintarsien modern interpretieren. Besonders betont werden die geometrischen Muster der Fusion-Fliesen durch die sanfte, richtungsorientierte Oberflächenprägung.

Jeu de couleurs accentué : lames de chêne et incrustation de bois Fusion. Exprimez-vous avec les lames de chêne cèrusé dans un jeu de couleurs insolite. Des accents supplémentaires sont apportés par les dalles Fusion, qui interprètent les incrustations de bois de façon moderne. Les motifs géométriques des dalles Fusion sont particulièrement mis en valeur par un gaufrage de surface doux et directionnel.

Accentuated play of colours: oak planks and Fusion wood inlay. Make a statement with the limed oak planks, each has a beautiful natural shade variation. Additional accents are provided by the Fusion tiles, which interpret wood inlay in a modern style. The geometric patterns of the Fusion tiles are particularly emphasised by the gentle, directional surface embossing.

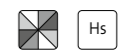
Accentueer het kleurspel: eikenhouten planken en Fusion inlegwerk. Maak een statement met de gekalkte eikenhouten planken in een ongewoon kleurspel. Extra accenten worden geleverd door de Fusion tegels die het houtinlegwerk op een moderne manier interpreteren. De geometrische patronen van de Fusion tegels worden vooral benadrukt door de zachte – en richtingsgeoriënteerde oppervlaktestructuur.



4118 | Vineyard Oak Fusion
609,6 x 609,6 mm



4136 | Vineyard Oak
203,2 x 1524,0 mm



Planke
Lame
Plank
Plank

Fliese
Dalle
Tile
Tegel

Gefaste Kanten
Lames chanfreinées
Bevelled edges
Schuin afgewerkt

Farbmix im Design
Design avec mélange de couleurs
Colour mix in design
Kleurenmix in dit design

Fusion-Holzstruktur
Structure en bois Fusion
Fusion wood structure
Fusion houtstructuur

Holzstruktur
Structure en bois
Wood structure
Houtstructuur



#inspiration
Stage

Bright but soft colours
with noticeable body
and structure set the stage
for a big performance.

Sanfte Farben, hell und mit spürbaren Strukturen, bereiten die Bühne für den großen Auftritt.
Des couleurs douces, vives et avec des structures prononcées, préparent le terrain pour la grande représentation.
Zachte, heldere kleuren met opvallende structuren zetten de toon voor een fraai eindresultaat.



4081
Blond Limed Oak

CB-Mode-Filiale CITTI-PARK, Flensburg,
© Martin Kunze Fotografie



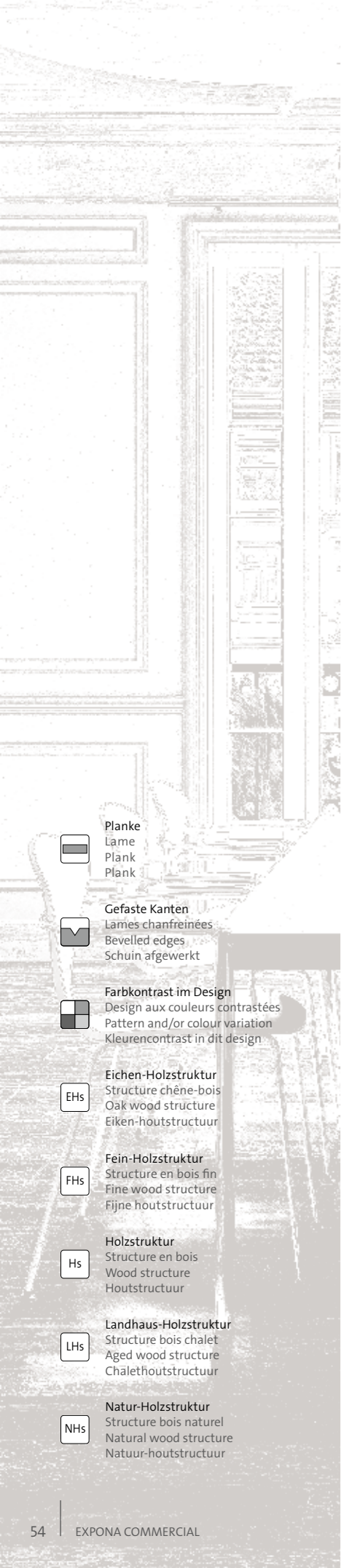
4132
Refined White Oak



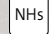


4037
White Oak



4133
Mountain Oak



-  **Planke**
Lame
Plank
Plank
-  **Gefaste Kanten**
Lames chanfreinées
Bevelled edges
Schuin afgewerkt
-  **Farbkontrast im Design**
Design aux couleurs contrastées
Pattern and/or colour variation
Kleurencontrast in dit design
-  **Eichen-Holzstruktur**
Structure chêne-bois
Oak wood structure
Eiken-houtstructuur
-  **Fein-Holzstruktur**
Structure en bois fin
Fine wood structure
Fijne houtstructuur
-  **Holzstruktur**
Structure en bois
Wood structure
Houtstructuur
-  **Landhaus-Holzstruktur**
Structure bois chalet
Aged wood structure
Chalethoutstructuur
-  **Natur-Holzstruktur**
Structure bois naturel
Natural wood structure
Natuur-houtstructuur



4037 | White Oak
152,4 x 914,4 mm

FHs



4132 | Refined White Oak
184,2 x 1219,2 mm

G

L

LHs



4134



4134 | China Oak
184,2 x 1524,0 mm

G

E



4133 | Mountain Oak
184,2 x 1219,2 mm

G

N

NHs



4081 | Blond Limed Oak
203,2 x 1219,2 mm

G

Hs





4031
Natural Brushed Oak



4098
Oiled Oak



4034
Light Elm



Stage

4022
Honey Ash

Kaufhof Main-Taurus-Zentrum, Sulzbach,
© Cornelia Gollhardt fotografie



Planke
Lame
Plank
Plank

Gefaste Kanten
Lames chanfreinées
Bevelled edges
Schuin afgewerkt

Farbkontrast im Design
Design aux couleurs contrastées
Pattern and/or colour variation
Kleurencontrast in dit design

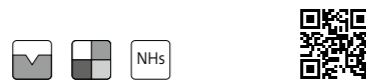
Holzstruktur
Structure en bois
Wood structure
Houtstructuur

Natur-Holzstruktur
Structure bois naturel
Natural wood structure
Natuur-houtstructuur

Mehr Varianten in der Gruppe Trend
Plus de variantes dans le groupe Trend
Options in the Trend group
Meer varianten in groep Trend



4098 | Oiled Oak
184,2 x 1219,2 mm



S. / P. 40, 41



4078 | Shoreline Oak
184,2 x 1524,0 mm



4078
Shoreline Oak



4031 | Natural Brushed Oak
203,2 x 1219,2 mm





4020 | Grey Ash
152,4 x 1219,2 mm



4020
Grey Ash



4034 | Light Elm
152,4 x 914,4 mm



4022 | Honey Ash
152,4 x 1219,2 mm



Planke
Lame
Plank
Plank

Farbkontrast im Design
Design aux couleurs contrastées
Pattern and/or colour variation
Kleurencontrast in dit design

Fein-Holzstruktur
Structure en bois fin
Fine wood structure
Fijne houtstructuur

Holzstruktur
Structure en bois
Wood structure
Houtstructuur



#inspiration
Hero

Powerful floor designs
in strong colours
make a clear statement
in any room.

Kraftvolle Bodendesigns in starken Farben setzen ein klares Statement im Raum.
Des motifs de sol puissants aux couleurs vives s'imposent dans la pièce.
Krachtige vloerontwerpen in sterke kleuren maken een duidelijk statement in de ruimte.



4069
Beige Varnished Wood



4107
Natural Barnwood



4071
Light Varnished Wood



4033
Smoked Beam



4107 | Natural Barnwood
 184,2 x 1524,0 mm
 RuHs



4108 | Grey Barnwood
 184,2 x 1524,0 mm
 RuHs



4033 | Smoked Beam
 152,4 x 914,4 mm
 BHs



4071 | Light Varnished Wood
 152,4 x 1219,2 mm
 RuHs



4069 | Beige Varnished Wood
 152,4 x 1219,2 mm
 RuHs



Planke
Lame
Plank
Plank

Farbkontrast im Design
Design aux couleurs contrastées
Pattern and/or colour variation
Kleurencontrast in dit design

Balken-Holzstruktur
Structure poutre en bois
Beam wood structure
Balkenstructuur

Rustikal-Holzstruktur
Structure en bois rustique
Rustic wood structure
Rustieke houtstructuur



4083
Dark Limed Oak



4104
Grey Salvaged Wood

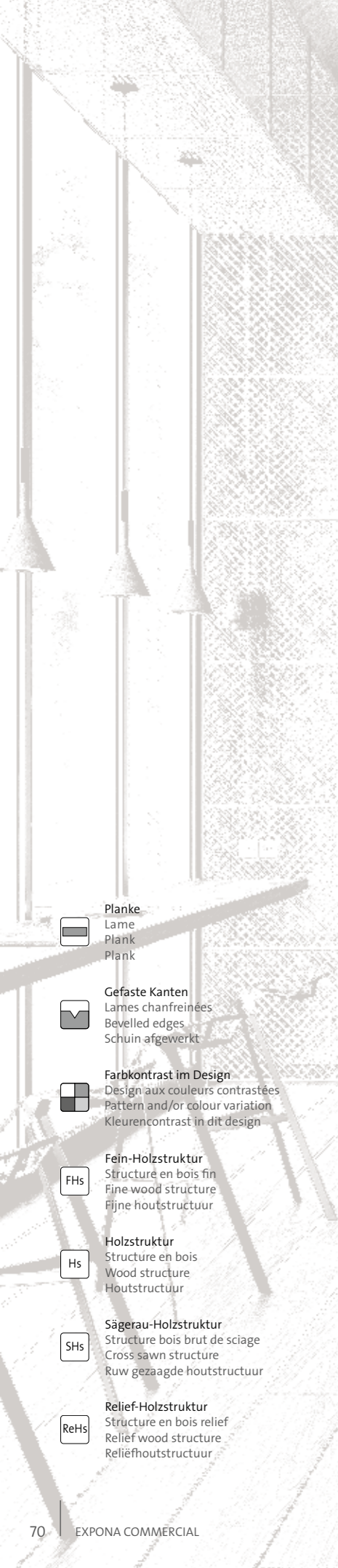


4014
Silvered Driftwood



4035
Black Elm





Planke
Lame
Plank
Plank

Gefaste Kanten
Lames chanfreinées
Bevelled edges
Schuin afgewerkt

Farbkontrast im Design
Design aux couleurs contrastées
Pattern and/or colour variation
Kleurencontrast in dit design

Fein-Holzstruktur
Structure en bois fin
Fine wood structure
Fijne houtstructuur

Holzstruktur
Structure en bois
Wood structure
Houtstructuur

Sägerau-Holzstruktur
Structure bois brut de sciage
Cross sawn structure
Ruw gezaagde houtstructuur

Relief-Holzstruktur
Structure en bois relief
Relief wood structure
Reliefhoutstructuur



4104 | Grey Salvaged Wood

203,2 x 1524,0 mm



4082 | Grey Limed Oak

203,2 x 1219,2 mm



4082 | 5103



4014 | Silvered Driftwood

203,2 x 1219,2 mm



4083 | Dark Limed Oak

203,2 x 1219,2 mm



4035 | Black Elm

152,4 x 914,4 mm





#inspiration
Attract

*Whether playing with contrasts
or as a soloist,
unusual floors
always attract attention.*

Ob beim Spiel mit Kontrasten oder als Solisten, die ausgefallenen Böden erregen immer Aufmerksamkeit.
Qu'ils jouent avec les contrastes ou en soliste, les sols originaux attirent toujours l'attention.
Of het nu gaat om het spelen met contrasten of effen kleuren: bijzondere vloerbedekkingen trekken altijd de aandacht.



5046
Dark Contour



5102
Iron Ore

Bugatti Fashion Store S/lt.
© Joachim Grothus Fotografie



5095
Granite Mosaic



5094
Arctic Mosaic



Fliese
Dalle
Tile
Tegel



Fein-Steinstruktur
Structure en céramique
Fine stone structure
Fijne steenstructuur



Linearstruktur
Structure en linéaire
Linear structure
Lijnenstructuur



Mosaikstruktur
Structure en mosaïque
Mosaic structure
Mozaiekstructuur



Textilstruktur
Structure en textile
Textile structure
Textielstructuur

* Nicht auf Rapport geschnitten
Pas de raccord
No pattern repeat
Niet op rapport gesneden

5094 | Arctic Mosaic *

609,6 x 609,6 mm

Ms



5095 | Granite Mosaic *

609,6 x 609,6 mm

Ms



5077 | Black Textile

609,6 x 609,6 mm

Ts



5046 | Dark Contour

304,8 x 914,4 mm

Ls



5102 | Iron Ore

457,2 x 914,4 mm

FSS



5077



5069
Dark Grey Concrete

REWE-Markt Hamburg-Othensan,
© Mirko Krenzler/Photodesign



5057 | 5100
Urban Slate | Silver



5056
India Ink Slate



5118
Black Abstract



5118 | Black Abstract

203,2 x 1524,0 mm



5117 | Grey Abstract

203,2 x 1524,0 mm



5117



5069 | Dark Grey Concrete

609,6 x 609,6 mm



5057 | Urban Slate

304,8 x 914,4 mm



5056 | India Ink Slate

304,8 x 914,4 mm



Planke
Lame
Plank
Plank



Fliese
Dalle
Tile
Tegel



Gefaste Kanten
Lames chanfreinées
Bevelled edges
Schuin afgewerkt



Farbkontrast im Design
Design aux couleurs contrastées
Pattern and/or colour variation
Kleurencontrast in dit design



Basalt-Steinstruktur
Structure pierre basalte
Basalt stone structure
Basalt-steenstructuur



Natur-Schieferstruktur
Structure ardoise naturelle
Smooth slate structure
Natuur-leisteenstructuur



Steinstruktur
Structure en pierre
Stone structure
Steenstructuur



#inspiration
Essence

*The floor grounds the room,
the clear basis
of the interior tying
the design scheme together.*

Der Boden erdet den Raum, ist Basis und zugleich Fläche für einen klaren Standpunkt.
Le sol qui entoure la pièce est à la fois la base et la surface d'un point de vue clair.
De vloerbedekking in een ruimte is de basis en geeft tegelijkertijd een duidelijk standpunt weer.



5064
Warm Grey Concrete

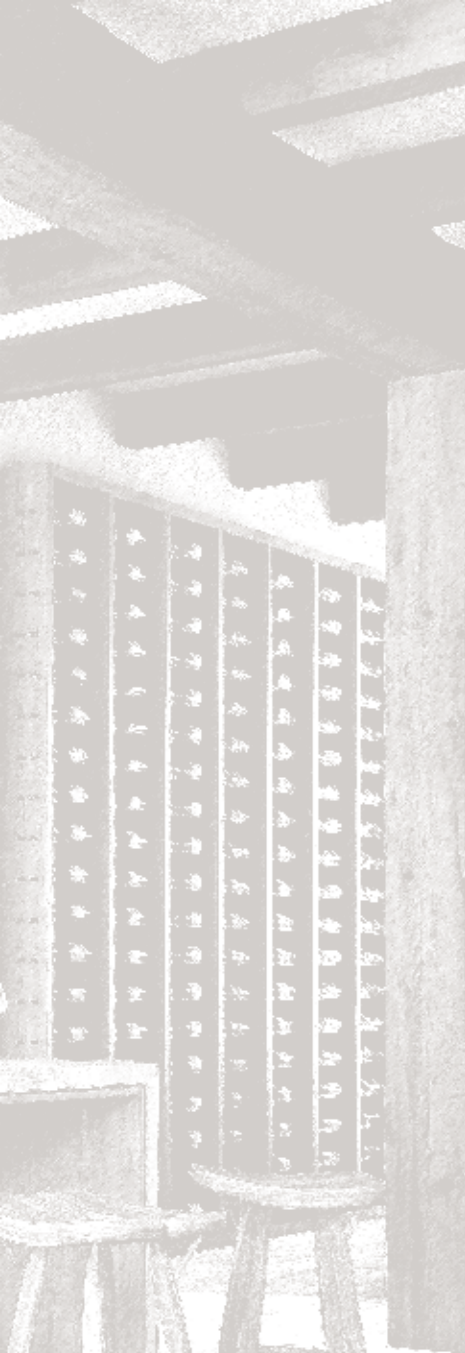
Bürgerbüro Heppenheim,
© Steffen Diemer Fotografie



5099
Bister



5067
Light Grey Concrete



Gefaste Kanten
Lames chanfreinées
Bevelled edges
Schuin afgewerkt

Farbkontrast im Design
Design aux couleurs contrastées
Pattern and/or colour variation
Kleurencontrast in dit design

Fein-Steinstruktur
Structure en céramique
Fine stone structure
Fijne steenstructuur

Steinstruktur
Structure en pierre
Stone structure
Steenstructuur



5099 | Bister

457,2 x 914,4 mm



FSS



5098 | Rusted Metal

457,2 x 914,4 mm



FSS



5098
Rusted Metal



5067 | Light Grey Concrete

609,6 x 609,6 mm



Ss



5064 | Warm Grey Concrete

609,6 x 609,6 mm



Ss





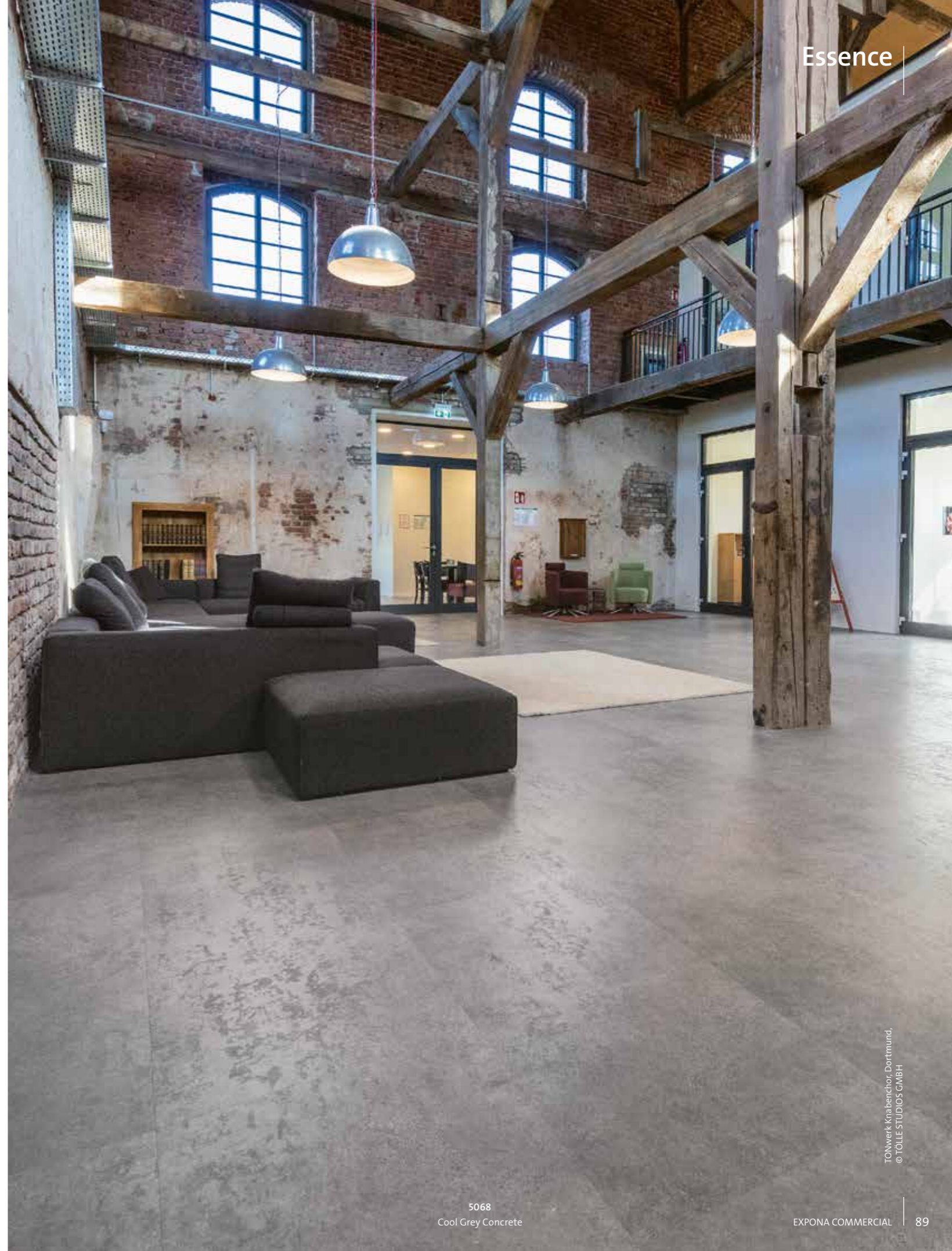
5119
Light Triassic



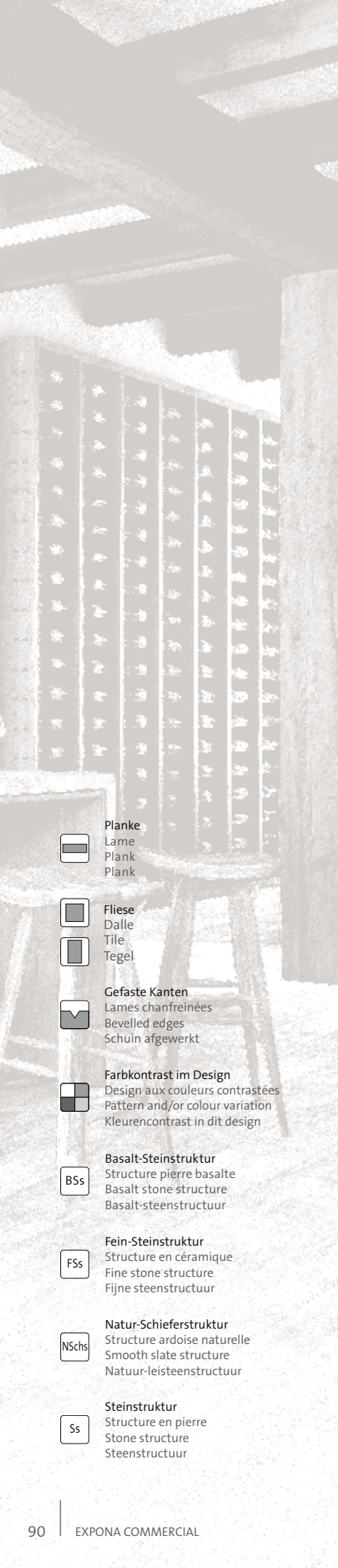
5058 | 5100
Dovetail Slate | Silver



5121
Grey Triassic



5068
Cool Grey Concrete



Planke
Lame
Plank
Plank

Fliese
Dalle
Tile
Tegel

Gefaste Kanten
Lames chanfreinées
Bevelled edges
Schuin afgewerkt

Farbkontrast im Design
Design aux couleurs contrastées
Pattern and/or colour variation
Kleurencontrast in dit design

Basalt-Steinstruktur
Structure pierre basalte
Basalt stone structure
Basalt-steenstructuur

Fein-Steinstruktur
Structure en céramique
Fine stone structure
Fijne steenstructuur

Natur-Schieferstruktur
Structure ardoise naturelle
Smooth slate structure
Natuur-leisteenstructuur

Steinstruktur
Structure en pierre
Stone structure
Steenstructuur



5058 | Dovestail Slate
304,8 x 914,4 mm



NSchs



5068 | Cool Grey Concrete
609,6 x 609,6 mm



Ss



DeShop, Filiale Berlin,
© Juliane Eirich für Hoffmann Ladenbau

5101



5101 | Industrial Steel
457,2 x 914,4 mm



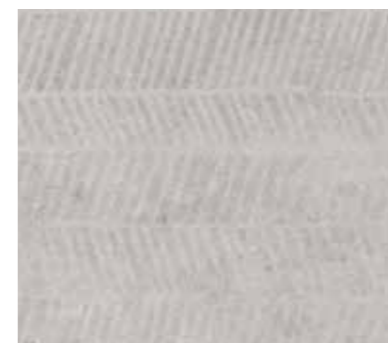
FSS



5119 | Light Triassic
203,2 x 1524,0 mm



BSs



5121 | Grey Triassic
203,2 x 1524,0 mm



BSS





Exhibition →

#inspiration

Motion

*Bringing movement to a space
requires a calm surface
with a powerful effect.*

Bewegung im Raum benötigt einen ruhigen Untergrund mit kraftvoller Wirkung.
Le mouvement dans la pièce nécessite un calme profond à l'effet puissant.
Een drukke omgeving vraagt om een rustige ondergrond met een krachtig effect.



5035
Tan Cement




5128
Grey Terrazzo



5034
Pure Cement



5034 | Pure Cement


 609,6 x 1219,2 mm



BSS



5035 | Tan Cement


 609,6 x 1219,2 mm



BSS



5128 | Grey Terrazzo *

 609,6 x 1219,2 mm



FSS



5127 | Dark Terrazzo *

 609,6 x 1219,2 mm




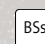
FSS




5127
Dark Terrazzo

 Fliese
Dalle
Tile
Tegel

 Gefaste Kanten
Lames chanfreinées
Bevelled edges
Schuin afgewerkt

 Basalt-Steinstruktur
Structure pierre basalte
Basalt stone structure
Basalt-steenstructuur

 Fein-Steinstruktur
Structure en céramique
Fine stone structure
Fijne steenstructuur

* Nicht auf Rapport geschnitten
Pas de raccord
No pattern repeat
Niet op rapport gesneden



5123
Light Micro Terrazzo



5124
Grey Micro Terrazzo



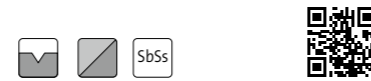
5126
Silica Micro Terrazzo



5123 | Light Micro Terrazzo
609,6 x 1219,2 mm



5124 | Grey Micro Terrazzo
609,6 x 1219,2 mm



5125
Warm Micro Terrazzo



5125 | Warm Micro Terrazzo
609,6 x 1219,2 mm



5126 | Silica Micro Terrazzo
609,6 x 1219,2 mm



Fliese
Dalle
Tile
Tegel

Gefaste Kanten
Lames chanfreinées
Bevelled edges
Schuin afgewerkt

Leichter Farbkontrast im Design
Léger contraste de couleurs dans le design
Slight colour contrast in design
Licht kleurencontrast in dit design

Sandstrahl-Steinstruktur
Structure en pierre sablée
Sandblasted stone structure
Zandstraal steenstructuur

EXPONA COMMERCIAL bietet eine breite Auswahl an klassischen und trendigen Optiken, immer mit authentischen Oberflächenprägungen. Für einen zusätzlichen Akzent sorgen gefaste Kanten bei ausgewählten Dekoren. Die aufeinander abgestimmten Farben bieten vielfältige Kombinations- und Verlegemöglichkeiten. So erscheint am Ende jeder Boden als ein Unikat und unterstreicht Ihre Individualität.

EXPONA COMMERCIAL offre un large choix de thèmes classiques et tendance, toujours avec des finitions de surface authentiques. Des bords chanfreinés dans une sélection de décors accentuent l'effet. Les couleurs assorties entre elles offrent de nombreuses possibilités de combinaison et de pose. Au final, chaque sol est unique et souligne votre personnalité.

EXPONA COMMERCIAL provides a wide range of traditional and trendy designs, all of which feature authentically embossed surfaces. Bevelled edges add that extra special touch to selected décors. The coordinated colour range provides a fantastic variety of ways in which the products can be mixed, matched and laid. This allows you to achieve a unique flooring design that puts the emphasis on your individuality.

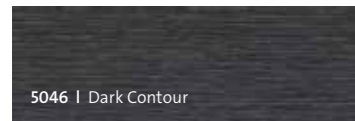
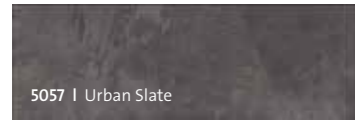
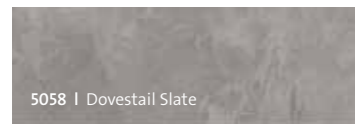
EXPONA COMMERCIAL biedt een brede keuze aan klassieke en moderne looks, die altijd een authentieke structuur hebben. De afgeschuinde kanten bij geselecteerde decors zorgen voor een extra accent. De op elkaar afgestemde kleuren bieden volop mogelijkheden voor combineren en leggen. Zo wordt iedere vloer een unieke vloer, die uw persoonlijke smaak onderstreept.



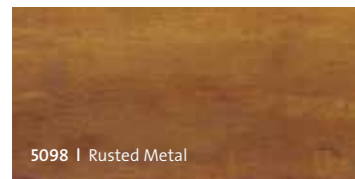
Formate: grenzenlos wie die Natur.

<p>152,4 x 609,6 mm Box: 36 Stück pièces pcs stuks / 3,34 m²</p> <p>4122 French Vanilla Oak Parquet</p> <p>4128 Oiled Oak Parquet</p> <p>4126 Everglade Oak Parquet</p> <p>4123 Sherwood Oak Parquet</p> <p>4121 Saffron Oak Parquet</p>	<p>101,6 x 914,4 mm Box: 36 Stück pièces pcs stuks / 3,34 m²</p> <p>1902 Classic Oak</p> <p>4109 Endgrain Woodblock</p>	<p>152,4 x 1219,2 mm Box: 18 Stück pièces pcs stuks / 3,34 m²</p> <p>4069 Beige Varnished Wood</p> <p>4071 Light Varnished Wood</p> <p>4020 Grey Ash</p> <p>4022 Honey Ash</p> <p>4085 Light Classic Oak</p> <p>4086 Honey Classic Oak</p> <p>4087 Amber Classic Oak</p> <p>4088 Dark Classic Oak</p>	<p>184,2 x 1219,2 mm Box: 15 Stück pièces pcs stuks / 3,37 m²</p> <p>4132 Refined White Oak</p> <p>4133 Mountain Oak</p> <p>4098 Oiled Oak</p> <p>4101 Everglade Oak</p> <p>4099 Sherwood Oak</p> <p>4079 Roasted Oak</p>	<p>184,2 x 1524,0 mm Box: 12 Stück pièces pcs stuks / 3,37 m²</p> <p>4107 Natural Barnwood</p> <p>4134 China Oak</p> <p>4108 Grey Barnwood</p> <p>4078 Shoreline Oak</p> <p>4058 French Vanilla Oak</p> <p>4057 Saffron Oak</p> <p>4114 Mango Oak</p>
<p>152,4 x 914,4 mm Box: 24 Stück pièces pcs stuks / 3,34 m²</p> <p>4037 White Oak</p> <p>4033 Smoked Beam</p> <p>4017 Blond Country Plank</p> <p>4034 Light Elm</p> <p>4019 Weathered Country Plank</p> <p>4035 Black Elm</p>	<p>4037 White Oak</p> <p>4033 Smoked Beam</p> <p>4017 Blond Country Plank</p> <p>4034 Light Elm</p> <p>4019 Weathered Country Plank</p> <p>4035 Black Elm</p>	<p>4069 Beige Varnished Wood</p> <p>4071 Light Varnished Wood</p> <p>4020 Grey Ash</p> <p>4022 Honey Ash</p> <p>4085 Light Classic Oak</p> <p>4086 Honey Classic Oak</p> <p>4087 Amber Classic Oak</p> <p>4088 Dark Classic Oak</p>	<p>4132 Refined White Oak</p> <p>4133 Mountain Oak</p> <p>4098 Oiled Oak</p> <p>4101 Everglade Oak</p> <p>4099 Sherwood Oak</p> <p>4079 Roasted Oak</p>	<p>4107 Natural Barnwood</p> <p>4134 China Oak</p> <p>4108 Grey Barnwood</p> <p>4078 Shoreline Oak</p> <p>4058 French Vanilla Oak</p> <p>4057 Saffron Oak</p> <p>4114 Mango Oak</p>
<p>Die Natur steht für Freiheit. Horizont. So sind auch unsere Formate außergewöhnlich. Wir haben unterschiedliche Formate für Sie entwickelt.</p> <p>Formats : illimités, comme dans la nature. La nature est synonyme de liberté. D'horizon. Nos formats sont tout aussi extraordinaires. Nous avons développé différents formats pour vous.</p>	<p>Die Natur steht für Freiheit. Horizont. So sind auch unsere Formate außergewöhnlich. Wir haben unterschiedliche Formate für Sie entwickelt.</p> <p>Formats : illimités, comme dans la nature. La nature est synonyme de liberté. D'horizon. Nos formats sont tout aussi extraordinaires. Nous avons développé différents formats pour vous.</p>	<p>Dimensions: as infinite as nature itself. Nature is synonymous with freedom. And horizons. Our dimensions reflect this diversity. We have developed different dimensions for your needs.</p> <p>Maten: zo grenzeloos als de natuur. De natuur staat voor vrijheid. Een brede horizon. Daarom zijn ook onze maten buitengewoon. Wij hebben voor u verschillende maten ontwikkeld.</p>	<p>203,2 x 1219,2 mm Box: 14 Stück pièces pcs stuks / 3,46 m²</p> <p>4082 Grey Limed Oak</p> <p>4014 Silvered Driftwood</p> <p>4081 Blond Limed Oak</p> <p>4031 Natural Brushed Oak</p> <p>4016 Antique Oak</p> <p>4083 Dark Limed Oak</p> <p>4030 Dark Brushed Oak</p>	<p>203,2 x 1524,0 mm Box: 11 Stück pièces pcs stuks / 3,41 m²</p> <p>5119 Light Triassic</p> <p>5117 Grey Abstract</p> <p>5121 Grey Triassic</p> <p>4104 Grey Salvaged Wood</p> <p>4103 Blue Salvaged Wood</p> <p>4106 Bronzed Salvaged Wood</p> <p>4136 Vineyard Oak</p> <p>4116 Cottage Oak</p> <p>4113 Provence Oak</p> <p>5118 Black Abstract</p>

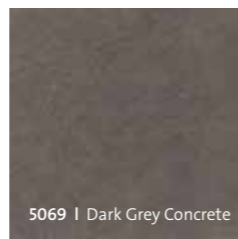
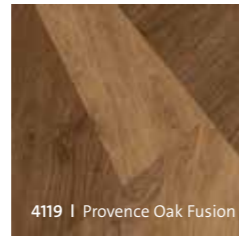
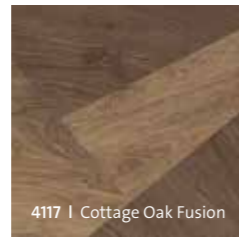
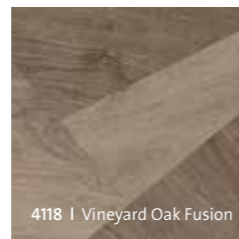
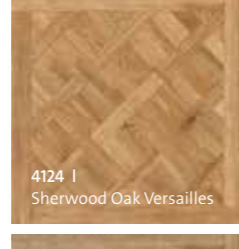
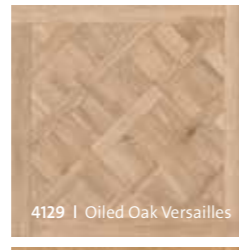
304,8 x 914,4 mm
Box: 12 Stück | pièces | pcs | stuks / 3,34 m²



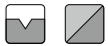
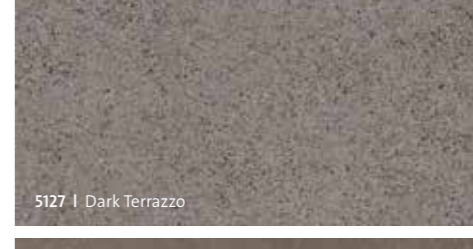
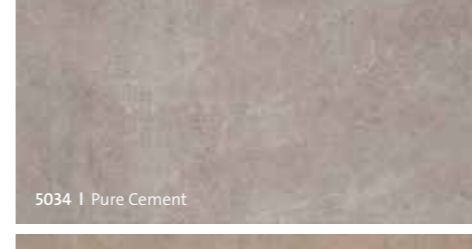
457,2 x 914,4 mm
Box: 8 Stück | pièces | pcs | stuks / 3,34 m²



609,6 x 609,6 mm
Box: 9 Stück | pièces | pcs | stuks / 3,34 m²



609,6 x 1219,2 mm
Box: 8 Stück | pièces | pcs | stuks / 5,95 m²



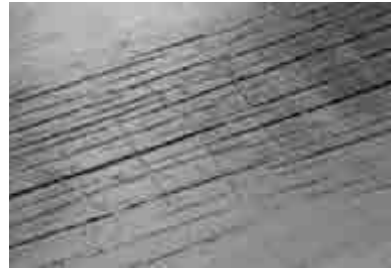
Das jeweilige Format ist grundsätzlich optimal auf das Dekor abgestimmt. Schließlich entwickelt sich das ideale Ambiente mit jedem Detail.

Ce qui importe pour nous : chaque format est parfaitement adapté au décor. Car une atmosphère idéale repose sur chaque détail.

We believe it essential that the dimensions of our products are tailored to the specific design. At the end of the day, the perfect ambience is all in the details.

Wat belangrijk is om te weten is dat de maten hierbij optimaal zijn afgestemd op het decor. De ideale ambiance ontstaat tenslotte door het geheel van alle details.

Oberflächen: Vorbild. Und Abbild.



BHs
Balken-Holzstruktur
Structure poutre en bois
Beam wood structure
Balkenstructuur



EHS
Eichen-Holzstruktur
Structure chêne-bois
Oak wood structure
Eiken-houtstructuur



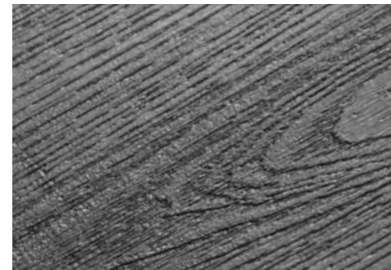
FHS
Fein-Holzstruktur
Structure en bois fin
Fine wood structure
Fijne houtstructuur



FuHS
Fusion-Holzstruktur
Structure en bois Fusion
Fusion wood structure
Fusion houtstructuur



HS
Holzstruktur
Structure en bois
Wood structure
Houtstructuur



LHS
Landhaus-Holzstruktur
Structure bois chalet
Aged wood structure
Chalehoutstructuur



NHS
Natur-Holzstruktur
Structure bois naturel
Natural wood structure
Natuur-houtstructuur



ReHS
Relief-Holzstruktur
Structure en bois relief
Relief wood structure
Reliëfhoutstructuur



RuHS
Rustikal-Holzstruktur
Structure en bois rustique
Rustic wood structure
Rustieke houtstructuur



SHs
Sägerau-Holzstruktur
Structure bois brut de sciage
Cross sawn structure
Ruw gezaagde houtstructuur



VHS
Versailles-Holzstruktur
Structure en bois Versailles
Versailles wood structure
Versailles houtstructuur



WHs
Woodblock-Holzstruktur
Structure bloc de bois
Woodblock structure
Woodblockstructuur

Wir übernehmen die Anmutung der Materialien aus der Natur, holen die Struktur in typische Oberflächen und authentische Prägungen, dem Vorbild der Natur gewachsen – und verbessern diesen Eindruck in pflegeleichten Böden von spürbarer Qualität.

Surfaces : La nature réinterprétée.
Nous imitons l'aspect des matériaux naturels, nous saisissons la structure des surfaces typiques et le relief authentique des modèles naturels et nous améliorons cette impression avec des revêtements faciles à entretenir de grande qualité.

Surfaces:
Improving on Mother Nature.
Our materials are inspired by Mother Nature. We borrow the texture of traditional surfaces and characteristic features of what occurs naturally and improve upon these to produce first-class, low-maintenance flooring.

Oppervlakken:
Voorbeeld. En evenbeeld.
Wij gaan uit van natuurlijke materialen, brengen de structuur over naar typische en authentieke oppervlakken naar het voorbeeld van de natuur – en vertalen deze indruk naar onderhoudsvriendelijke vloeren van voelbare kwaliteit.



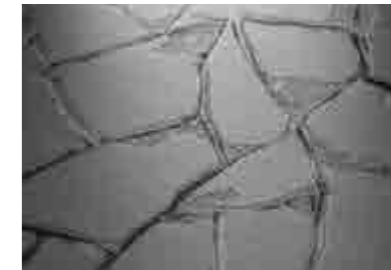
BSS
Basalt-Steinstruktur
Structure pierre basalte
Basalt stone structure
Basalt-steenstructuur



FSs
Fein-Steinstruktur
Structure en céramique
Fine stone structure
Fijne steenstructuur



LS
Linearstruktur
Structure en linéaire
Linear structure
Lijnenstructuur



MS
Mosaikstruktur
Structure en mosaïque
Mosaic structure
Mozaïekstructuur



NSchs
Natur-Schieferstruktur
Structure ardoise naturelle
Smooth slate structure
Natuur-leisteenstructuur



SbSs
Sandstrahl-Steinstruktur
Structure en pierre sablée
Sandblasted stone structure
Zandstraal steenstructuur



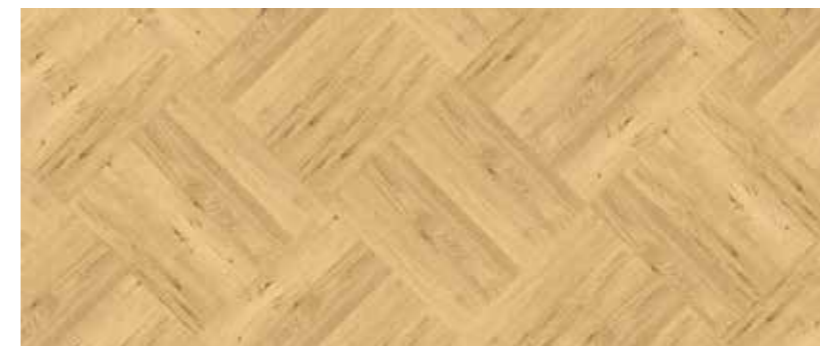
SS
Steinstruktur
Structure en pierre
Stone structure
Steenstructuur



TS
Textilstruktur
Structure en textile
Textile structure
Textielstructuur



Designs und Kombinationen.



4122 – Würfelverlegung | Parquet en bois | Woodblock parquet | Houtblokkenparket

Mit unseren sehr unterschiedlichen Designs bieten wir Ihnen eine ausgesprochen breite Palette innovativer Bodenbelags-Dekore. Immer zur flexiblen Kombination.

Décor et combinaisons.

Avec nos décors très variés nous vous offrons une incroyable palette de décors pour revêtements de sol innovants. Des combinaisons toujours plus flexibles.

Designs to mix and match.

Our diverse designs, which can be mixed, allow us to bring you an extremely wide portfolio of innovative decors for your flooring. There's no end of flexible combinations.

Designs en combinaties.

Met onze zeer verschillende designs bieden wij een buitengewoon breed spectrum aan innovatieve decorvloeren. Voor flexibele combinaties.



4123 – Leiterverlegung | Pose en échelle | Tramline | Trapsgewijs gelegd



5064, 5067 – Schachbrettverlegung | Pose en damier | Chessboard pattern | Schaakbordpatroon

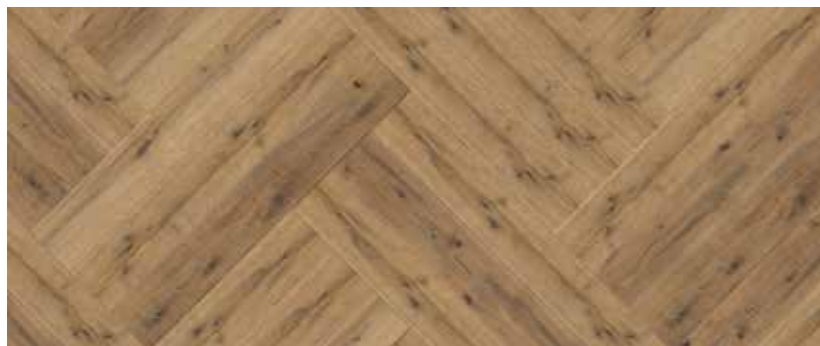


Mehr Varianten in der Gruppe Trend
Plus de variantes dans le groupe Trend
Options in the Trend group
Meer varianten in groep Trend

Verlegevorschläge.



4101 – Fischgrätverlegung | Pose à bâtons rompus |
Herringbone pattern | Visgraatpatroon



4101 – 3er-Fischgrätverlegung | Pose en bâton rompu triple |
Triple herringbone pattern | Visgraatpatroon met 3 stroken

Mit EXPONA COMMERCIAL und unendlicher Designvielfalt bereiten wir den Boden. Mit Ihrer Verlegung gehen Sie noch weiter – so individuell Sie wollen.

Possibilités de pose multiples.
Avec EXPONA COMMERCIAL et nos possibilités de design illimitées, nous préparons les sols. Avec la pose, nous allons encore plus loin – pour une personnalisation à votre image.

Many ways in which it can be laid.
We prepare the floor for you with EXPONA COMMERCIAL and unlimited design variety. And you take things further with your flooring – as individually as you like.

Ideeën om vloeren te leggen.
Met EXPONA COMMERCIAL en de eindeloze variatie in designs geven wij u de voorzet. Met de manier waarop u de vloer legt gaat u nog een stap verder. Net zo individueel als u dat wilt.



Freie Gestaltung.



5094, 5095 – Freie Gestaltung | Motif libre | Unique design | Vrij vormgeven

Gerade in Bereichen mit viel Publikum und Bewegung ruht der Blick oft auf dem Boden. Hier beginnt die Kultur des Hauses. Hier ist die ideale Gelegenheit für eigene gestalterische Lösungen. Unterschiedliche Bereiche können durch das Spiel mit den Designs ganz einfach kenntlich gemacht und gekonnt akzentuiert werden.

Motif libre.
Dans les zones très fréquentées et passantes, le regard se pose souvent sur le sol. C'est ici que commence la culture d'un espace. C'est donc l'endroit idéal pour des solutions d'organisation. Différentes zones peuvent facilement être mises en valeur grâce au jeu des designs.

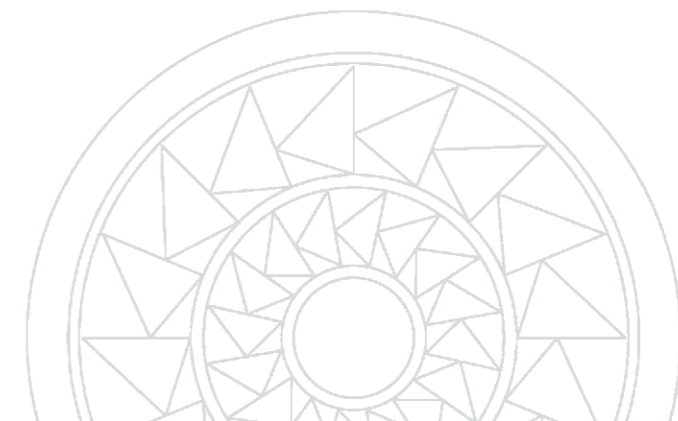
Unique design.
In busy places are precisely where your gaze is often directed towards the floor. The flooring sets the stage for the rest of the building. This is the ideal place for your own design solution. By playing with the designs, you can clearly identify and skilfully highlight different areas.

Vrij vormgeven.
In gebouwen of publieke ruimten met veel beweging is de blik van mensen vaak op de vloer gericht. Hier begint de cultuur van een organisatie of bedrijf. Een ideale gelegenheid om informatie onder de aandacht te brengen. Verschillende zones kunnen door met het design te spelen heel eenvoudig visueel gecommuniceerd en geaccentueerd worden.



Intarsie – als Wegweiser | Marqueterie – indication | Inlay – showing the way |
Inlegwerk – als interne bewegwijzering

Mehr Varianten in der Gruppe Trend
Plus de variantes dans le groupe Trend
Options in the Trend group
Meer varianten in groep Trend



Fugenstreifen.

Für authentisches Aussehen und um das natürliche Fußboden-design hervorzuheben. Für Fliesen und Planken mit gefasteten Kanten empfehlen wir Fugenstreifen in 2,0 mm Stärke.

Listels.

Pour une plus grande authenticité et accentuer l'aspect naturel du sol. Pour les lames et les dalles avec bords chanfreinés, nous recommandons les listels d'épaisseur 2,0 mm.

Grouting strips.

To add authenticity and accentuate the natural floor design. For bevelled planks and tiles, we recommend using 2,0 mm gauge inlay strips.

Voegstrepen.

Voor extra authenticiteit en om het natuurlijke vloerdesign te accentueren. Voor tegels en planken met afgeschuinde kanten raden wij voegstrepen in een dikte van 2,0 mm aan.



5057, 0036



Geprägte Oberfläche | Texture de surface | Embossed surface | Oppervlaktestructuur

Akzentstreifen.

Akzentstreifen bieten eine Alternative zu den natürlicheren Fugenstreifen für Verlegungen mit grafischeren Effekten.

Filets.

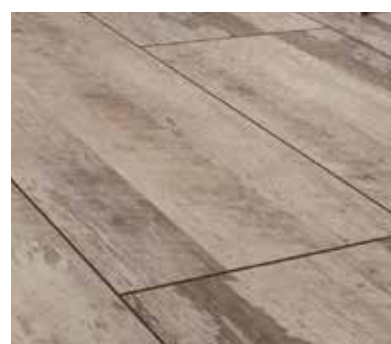
Une conception plus moderne et plus graphique pour un design novateur.

Feature strips.

Providing an alternative appearance with a bolder, more graphic look.

Accentstrepen.

Bieden een alternatief met een meer opvallende, grafische look.



4107, 5110



Glatte Oberfläche | Surface brillante | Smooth surface | Glad oppervlak

EXPONA SIMPLAY Carpets ENTRANCE.

177,8 x 1219,2 mm
Box: 10 Stück | pièces | pcs | stuks / 2,17 m²



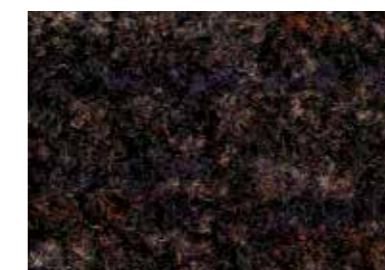
Raven Stripe Zone



Iron Stripe Zone



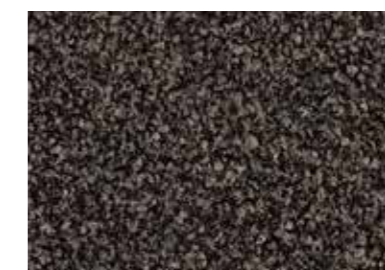
Blue Stripe Zone



Brown Stripe Zone



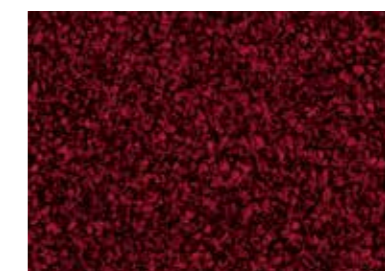
Black Zone



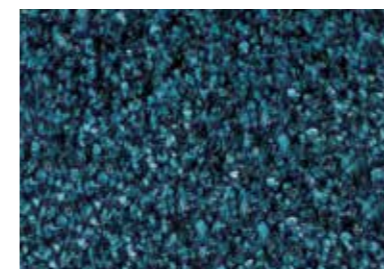
Tundra Zone



Grey Zone



Ruby Zone



Aqua Zone



Green Zone

Sauberlaufplanken.

Der erste Eindruck zählt. Das ist kein Geheimnis. Und deshalb sind unsere Sauberlaufplanken gerade im Eingangsbereich die ideale Ergänzung zu EXPONA COMMERCIAL.

Lames de moquette de propreté.

La première impression est importante. Ce n'est un secret pour personne. C'est pourquoi nos lames de moquette de propreté sont le complément idéal d'EXPONA COMMERCIAL pour l'entrée de votre résidence.

Planks for entrance areas.

It's a well-known fact that first impressions count. And that's why our entrance planks are the perfect complement to the EXPONA COMMERCIAL range – particularly in foyers.

Schoonloopstroken.

De eerste indruk telt. Dat is algemeen bekend. Onze schoonloopstroken vormen daarom vooral bij de ingang de ideale aanvulling op EXPONA COMMERCIAL.



objectflor[®]

Your Flooring Partner

Boden gut machen.

Service

Ihre schnelle und dabei nachhaltig überzeugende Verlegung ist das Plus unserer Produkte. Ebenso schnell sind unsere rund 170 Mitarbeiter, wenn Sie Beratung, Betreuung und Lieferung erwarten. objectflor ist europaweit einer der führenden Anbieter elastischer Bodenbeläge für den Objekt- und Wohnbereich. Unsere Bodenbeläge erhalten Sie direkt von unserem hochmodernen Zentrallager innerhalb kürzester Zeit. Vorabmuster? Gerne!

Spécialiste des sols. Service.

La pose rapide et incroyablement durable constitue l'atout majeur de nos produits. Nos quelques 170 collaborateurs sont tout aussi rapides en matière de conseil, de prise en charge et de livraison. objectflor est l'un des leaders européens en matière de revêtements de sol « design ». Nos revêtements de sol sont disponibles directement auprès de notre pôle logistique européen dans les plus brefs délais. Vous souhaitez d'abord voir des échantillons ? Aucun souci, contactez-nous !

More than just the basics. Service.

Our products are renowned to be long-lasting and quick to install. The 170 members of our team are also quick off the mark when it comes to customer service, advice and delivery. objectflor is one of Europe's leading providers of resilient floorings for commercial and residential properties. Our floorings are dispatched to you quickly, straight from our state-of-the-art central warehouse. Would you like a sample? Simply let us know!

Terrein winnen. Service.

Het snel kunnen leggen is een belangrijk voordeel van onze producten. Net zo snel zijn onze circa 170 medewerkers wanneer het gaat om het geven van advies, ondersteuning en het leveren van producten. objectflor is in Europa een van de toonaangevende aanbieders van elastische vloeren voor projectinrichting en woningbouw. Onze vloeren worden rechtstreeks en zo snel mogelijk geleverd vanuit ons centrale magazijn. Wilt u graag vooraf de stalen bekijken? Dat kan!

www.objectflor.com

Mein Raum, mein Boden, digital.

Bei jedem Dekorbild finden Sie den QR-Code, der ganz bequem auf unsere Homepage führt. Digitale Informationen, weiteres Bildmaterial und alle technischen Parameter auf einen Blick. Doch das ist längst nicht alles: Dank des digitalen Raumvisualisierers **Live! Mein Raum** kann das ausgewählte Dekor direkt in jedes Raumbild gelegt werden. Das heißt in der Praxis: **Live! Mein Raum** öffnen, Foto mit dem Handy machen und Wunschboden in den eigenen Raum legen. Schneller und individueller kann Planung nicht sein.

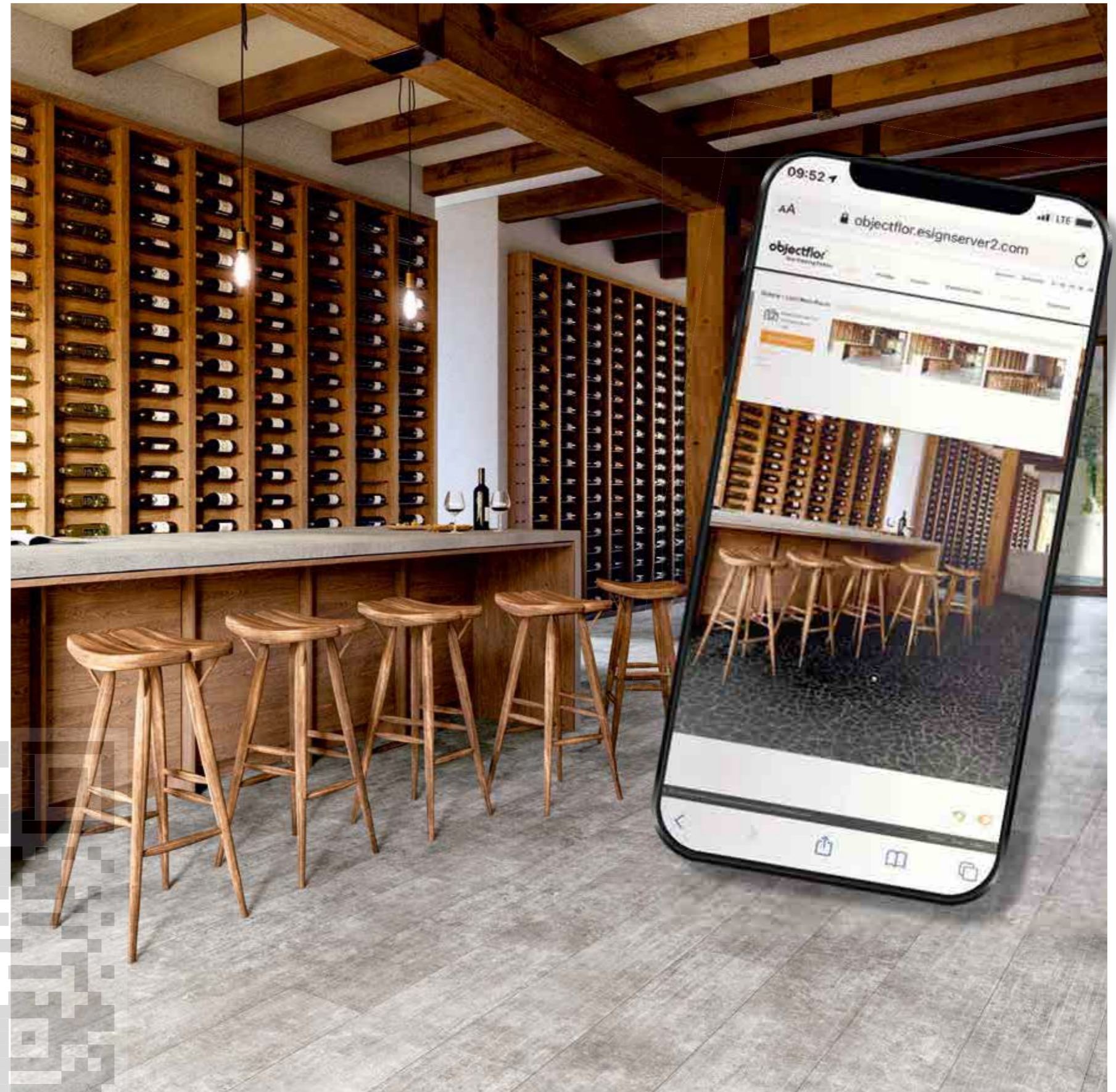
Mon espace, mon sol, numérique.
Avec chaque image de décor, vous trouverez le code QR, qui vous mènera confortablement à notre page d'accueil. Des informations numériques, des images supplémentaires et tous les paramètres techniques en un coup d'œil. Mais ce n'est pas tout : grâce au visualiseur numérique de pièces **Live ! Mon espace**, le décor sélectionné peut être placé directement dans n'importe quelle photo de la pièce. Cela signifie en pratique : ouvrez **Live ! Mon espace**, prenez une photo avec votre téléphone portable et posez le sol souhaité dans votre propre espace. La planification ne pourrait pas être plus rapide ni plus individuelle.

My room, my floor, digitally.
With every decor picture you will find the QR code, which will lead you to our homepage very easily. Digital information, further picture material and all technical parameters at a glance. But that's not all: Thanks to the digital room visualiser **Live! My room**, the selected decor can be placed directly into any room picture. That means in practice: **Open Live! My room**, take a picture with your mobile phone and place the desired floor in your own room. Planning couldn't be any quicker or more individual.

Mijn kamer, mijn vloer, digitaal.
Bij elke decorfoto vindt u de QR-code, die u comfortabel naar onze homepage leidt. Digitale informatie, verder beeldmateriaal en alle technische parameters in één oogopslag. Maar dat is nog niet alles: dankzij de digitale room visualizer **Live! Mijn ruimte** kan het gekozen decor direct in elk kamerbeeld worden geplaatst. Dat betekent in de praktijk: **Open Live! Mijn ruimte**, neem een foto met uw mobiele telefoon en leg de gewenste vloer in uw eigen kamer. Sneller en individueller kan de planning niet zijn.



Live!



EXPONA COMMERCIAL ist ein heterogener PVC-Bodenbelag, produziert mit phthalatfreien und biologischen Weichmachern für Bereiche mit starker Beanspruchung und Nutzung.

Le revêtement de sol EXPONA COMMERCIAL est un revêtement de sol hétérogène, en PVC à base de plastifiants bio et sans phtalates, conçu pour les zones soumises à un grand trafic commercial.

EXPONA COMMERCIAL is a heterogeneous PVC floor covering which is produced using phthalate-free and bio-based plasticisers designed for use in heavy commercial areas.

EXPONA COMMERCIAL vloerbedekking is een heterogene pvc-vloerbedekking, geproduceerd met ftalaatvrije en biologische weekmakers zijn geconcipieerd voor sterk belaste en intensief gebruikte omgevingen.

Eigenschaften Caractéristiques Characteristics Eigenschappen	Norm Norme Standards Norm	Maßeinheit Unité Unit Afmeting	EXPONA COMMERCIAL
Belagsart • Type de revêtement • Type of floor covering • Soort vloerbekleding	EN ISO 10582		heterogen, PVC • hétérogène, en PVC • heterogeneous, PVC • heterogeen, pvc
Oberflächenvergütung • Traitement de surface • Surface treatment • Verzegeling			PUR
Flächengewicht • Poids total • Total weight • Gewicht	EN ISO 23997	g/m ²	4290 ✓
Klassifizierung • Exigences de classement • Performance classification • Classificering	EN ISO 10874		23, 33, 42 **
Exigences de classement QB UPEC 728/348-002.1	QB 30		U3 P3 E2 C2 ✓
Gesamtdicke • Épaisseur • Gauge • Totale dikte	EN ISO 24346	mm	2,5 ✓
Nutzschichtdicke • Épaisseur de la couche d'usure • Wear layer thickness • Dikte van de toplaag	EN ISO 24340	mm	0,55 ✓
Lieferform Planken • Conditionnement lames Packaging Plank Size • Leveringsvorm planken	EN ISO 24342	mm	36 @ 101,6 x 914,4 = 3,34 m ² 36 @ 152,4 x 609,6 = 3,34 m ² 24 @ 152,4 x 914,4 = 3,34 m ² 18 @ 152,4 x 1219,2 = 3,34 m ² 15 @ 184,2 x 1219,2 = 3,37 m ² 12 @ 184,2 x 1524,0 = 3,37 m ² 14 @ 203,2 x 1219,2 = 3,46 m ² 11 @ 203,2 x 1524,0 = 3,41 m ² ✓
Lieferform Fliesen • Conditionnement dalles Packaging Tile Size • Leveringsvorm tegels	EN ISO 24342	mm	12 @ 304,8 x 914,4 = 3,34 m ² 8 @ 457,2 x 914,4 = 3,34 m ² 9 @ 609,6 x 609,6 = 3,34 m ² 8 @ 609,6 x 1219,2 = 5,95 m ² ✓
Maßbeständigkeit • Stabilité dimensionnelle • Dimensional stability • Maatvastheid	EN ISO 23999	%	≤ 0,1 max. ≤ 0,25 (≤ 0,1 ***) ✓
Resteindruck • Poinçonnement résiduel • Residual indentation • Restindruk	EN ISO 24343-1	mm	≤ 0,05 *** ✓
Farbbeständigkeit gegenüber künstlichem Licht • Tenue à la lumière Colour fastness to artificial light • Kleurechtheid bij kunstlicht	ISO 105-B02	Stufe • degré level • klasse	≥ 6 ✓
Brandverhalten • Classement feu • Behaviour to fire • Brandweerstand	EN 13501-1		B _{fl} - s1
Rutschhemmung • Résistance au glissement • Slip resistance • Stroefheidsklasse	DIN 51130 EN 13893		R10 DS
Trittschallverbesserungsmaß • Amélioration aux bruits d'impact Impact sound reduction • Contactgeluidisolatiewaarde	EN ISO 10140-3	dB	2
Wärmeleitfähigkeit • Conductivité thermique Thermal conductivity • Warmtedoorgangscoefficiënt	EN 12524	W/(m·K)	0,25
Elektrostatisches Verhalten beim Begehen • Charge électrostatique à la marche Assessment of static electrical propensity • Elektrostatische weerstand bij betreden	EN 1815	kV	≤ 2, antistatisch • antistatic
Ableitwiderstand • Comportement électrostatique Electrical resistance to earth • Elektrostatische geleiding	EN 1081	Ohm • ohm	ca. 10 ¹¹
Chemikalienbeständigkeit • Résistance aux substances chimiques Chemical resistance • Bestendigheid tegen chemicaliën	EN ISO 26987		*
Bindemittelgehalt • Teneur en agent liant Binder content • Bindmiddelgehalte	EN ISO 10582		Typ I • type I ✓
Stuhllangleichung • Résistance aux sièges à roulettes Castor chair suitability • Bestand tegen stoelwielen	ISO 4918		ja, Typ W, EN 12529 • oui, type W, EN 12529 yes, type W, EN 12529 • ja, type W, EN 12529 oui, type H, EN 12529 ✓
Fußbodenheizung • Appropriation au chauffage par le sol Underfloor heating suitability • Vloerverwarming	EN 1264-2		geeignet max. 27 °C • approprié max. 27 °C suitable max. 27 °C • geschikt max. 27 °C
VOC Emissionen • Émissions de COV VOC emissions • VOC emissies	Indoor Air Comfort GOLD Floorscore Finnish M1 Classification AgBB VOC / COV Test • test		Eurofins zertifiziertes Produkt • produit certifié • certified product • gecertificeerd product zertifiziert • certifié • certified • gecertificeerd pass sehr emissionsarm • très faibles émissions • below quantifiable levels • zeer emissiearm
Umwelt-Produktdeklaration • Déclaration environnementale du produit Environmental product declaration • Milieuproductverklaring	EN 15804 fDES EPD		DGNB Navigator / www.dgnb-navigator.de Kaléi / www.kalei-services.org
CE	EN 14041		

* Beständig in Abhängigkeit von Konzentration und Einwirkzeit, bei verstärkter Einwirkung von Ölen, Fetten, Säuren, Laugen und anderen aggressiven Chemikalien ist Rücksprache erforderlich.

La résistance dépend de la concentration et de la durée du contact. Veuillez nous contacter en cas de contact intense avec des huiles, des graisses, des acides, des lessives ou d'autres substances chimiques.

Resistant depending on concentration and time of exposure. In case of increased impact of oils, grease, acids, alkalis and other aggressive chemicals, please contact us.

Bestendigheid afhankelijk van concentratie en inwerktijd. Bij langdurige inwerking van oliën, vetten, zuren, logen en andere agressieve chemicaliën gelieve contact met ons op te nemen.

** Ausgeschlossen Fahrverkehr

Éviter l'utilisation de lourdes charges roulantes.

Heavy rolling loads to be avoided

Zwaar rijwiel transport uitgesloten

*** Gemittelter Prüfwert aus der laufenden Produktion

Valeur d'essai typique de la production actuelle

Averaged test value from current production

Gemiddelde controlewaarde van de lopende productie

✓ Conforme aux normes QB UPEC

Durch technische Weiterentwicklung bedingte Änderungen vorbehalten. Aktuelle technische Daten und Zertifikate finden Sie unter www.objectflor.de.

Nous nous réservons le droit de procéder à toutes modifications techniques pouvant s'avérer nécessaires. Vous trouverez les certificats et les fiches techniques actuelles sur www.objectflor.com.

Subject to change due to further technical development. You will find the most up-to-date technical specifications and certificates on our website www.objectflor.com.

Wijzigingen ten behoeve van de verdere technische ontwikkeling worden voorbehouden. Actuele technische gegevens en certificaten vindt u onder www.objectflor.com.



Information sur le niveau d'émission de substances volatiles dans l'air intérieur, présentant un risque de toxicité par inhalation, sur une échelle de classe allant de A+ (très faibles émissions) à C (fortes émissions).



Der Natur verbunden. Der Nachhaltigkeit verpflichtet.

Hohe Qualitätsstandards sorgen dafür, dass EXPONA COMMERCIAL alle Anforderungen an Nachhaltigkeit und ein gesundes Raumklima erfüllt. Alle Bodenbeläge werden regelmäßig auf ihre Emissionen geprüft und erreichen immer beste Werte entsprechend den strengen Richtlinien.

In Frankreich erfolgen die Produktprüfungen nach der Prüfmethode entsprechend ISO 16000, die das Emissionsverhalten von VOC bewertet. Alle EXPONA Bodenbeläge sind mit dem besten Rating A+ eingestuft.

EXPONA Design-Bodenbeläge verfügen über das Prädikat „Indoor Air Comfort Gold“. Dieses von Eurofins erteilte Zertifikat zeichnet Produkte aus, die alle weltweit festgelegten VOC Emissionsgrenzwerte unterschreiten.

EXPONA Bodenbeläge sind zudem zu 100 % recycelfähig. Das Recyclingmaterial wird so weit wie möglich wieder in die Neuproduktion integriert.

Als Mitglied des European Resilient Flooring Manufacturer's Institute (ERFMI) unterstützt objectflor, eine Tochter der James Halstead plc, das Ziel nachhaltigen Bauens und hat für den Bodenbelag EXPONA COMMERCIAL eine Umwelt-Produktdeklaration (EPD) erstellt. EXPONA Bodenbeläge wurden nach dem EN 15804 Programm des Instituts Bauen und Umwelt e.V. (IBU) für die ökologische Gebäudebewertung begutachtet.

EXPONA Bodenbeläge sind international mit FloorScore, BRE bzw. LEED Credits zertifiziert.

Un lien avec la nature. Un devoir en matière de développement durable. Les normes de qualité élevées assurent que les revêtements design EXPONA COMMERCIAL remplissent toutes les exigences de durabilité et créent un climat intérieur sain. Les émissions de tous les revêtements de sol sont régulièrement contrôlées et atteignent toujours les meilleures valeurs, conformément aux directives strictes.

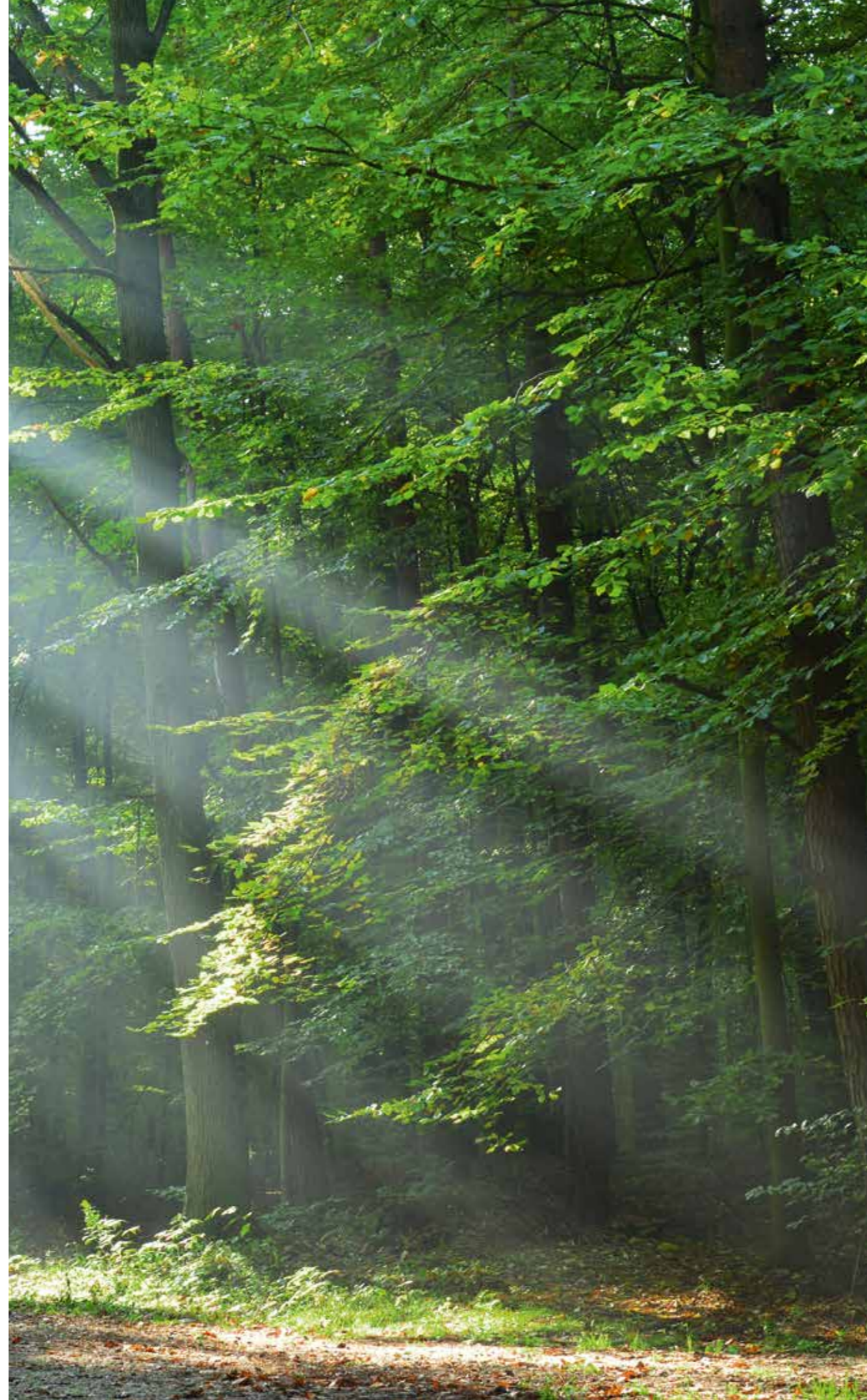
En France, les contrôles des produits s'effectuent conformément à la norme ISO 16000 et évaluent les émissions de COV. Tous les revêtements de sol EXPONA sont classés dans la catégorie A+.

Les revêtements de sol EXPONA possèdent le label « Indoor Air Comfort Gold ». Ce certificat attribué par Eurofins distingue les produits dont les émissions sont inférieures à toutes les valeurs limites d'émission de COV fixées au niveau mondial.

Tous les revêtements de sol EXPONA sont 100% recyclables. Le matériau recyclé est réintégré dans une nouvelle production dans la mesure de ses capacités.

En tant que membre de l'ERFMI (European Resilient Flooring Manufacturer's Institute), objectflor, filiale de la société James Halstead plc, met en œuvre une approche de construction durable et a établi, pour les revêtements de sol EXPONA COMMERCIAL, un profil environnemental de produit (EPD). Les revêtements de sol EXPONA ont été évalués conformément au programme EN 15804 de l'Institut Bauen und Umwelt e.V. (IBU) pour l'analyse écologique des bâtiments.

Les revêtements EXPONA bénéficient de la certification internationale FloorScore, BRE ou LEED Credits.



Connected to nature. Committed to sustainability. Our high quality standards ensure that EXPONA COMMERCIAL design floor coverings meet all the requirements in terms of sustainability and a healthy indoor climate. All floor coverings are regularly tested for emissions and they consistently achieve the best levels as laid down in strict guidelines.

In France, product tests are performed using the test method in accordance with ISO 16000 and the emissions behaviour of VOCs is assessed. All EXPONA flooring has been given the best rating A+.

EXPONA design flooring has the "Indoor Air Comfort Gold" rating. This certificate issued by Eurofins is awarded to products with VOC emission levels below any globally determined VOC limits.

All EXPONA flooring is also 100% recyclable and can be reused in materials and fuel. The recycled materials are integrated into new production insofar as this is possible.

As a member of the European Resilient Flooring Manufacturer's Institute (ERFMI), objectflor – a subsidiary of James Halstead plc – supports the goal of sustainable building and has drawn up an environmental product declaration (EPD) for the flooring EXPONA COMMERCIAL. EXPONA floorings have been assessed in accordance with the EN 15804 programme of the "Institut Bauen und Umwelt e.V." (IBU) for ecological building assessment.

EXPONA floorings hold FloorScore, BRE and LEED Credits certification around the world.

Verbonden met de natuur. Voor meer duurzaamheid. Hoge kwaliteitsnormen zorgen ervoor dat EXPONA COMMERCIAL vloerbedekkingen aan alle eisen voldoen op het vlak van duurzaamheid en een gezond binnenklimaat. Al onze vloerbedekkingen worden geregeld gecontroleerd op hun uitstoot en bereiken steeds de beste waarden, overeenkomstig de strenge richtlijnen.

In Frankrijk geschieden de productcontroles volgens de testmethode overeenkomstig ISO 16000. Deze evalueren het emissiegedrag van VOS. Alle EXPONA vloerbedekkingen zijn gecategoriseerd met de beste rating: A+.

EXPONA vloeren beschikken over het predicaat 'Indoor Air Comfort Gold'. Dit door Eurofins verstrekte certificaat onderscheidt producten die minder uitstoten dan alle wereldwijd vastgelegde emissiegrenswaarden voor VOS.

Alle EXPONA designvloeren zijn bovendien 100% recyclebaar. Het materiaal wordt zo veel mogelijk opnieuw opgenomen in de nieuwe productie.

objectflor, dochteronderneming van James Halstead plc, is lid van het European Resilient Flooring Manufacturers' Institute (ERFMI) en ondersteunt de doelstelling van duurzaam bouwen. Voor EXPONA COMMERCIAL heeft objectflor een Milieuproductverklaring (EPD) opgesteld. EXPONA vloeren zijn geëvalueerd volgens het EN 15804 programma van het Institut Bauen und Umwelt e.V. (IBU) voor de ecologische beoordeling van gebouwen.

EXPONA vloeren zijn internationaal gecertificeerd met FloorScore, BRE en LEED Credits.

Kontakt. Contact.

www.objectflor.com

info@objectflor.de

Tel. +49 (0) 2236 96633-0

Fax +49 (0) 2236 96633-99

Die Muster sind nur Ausschnitte des jeweiligen Produktes. Sie geben nur einen kleinen Teil des gesamten Dekors und der Farbe wieder. Im Rahmen des Farbdrucks ist eine Wiedergabe der Farben nur bedingt möglich. Zur Farbauswahl sollten Sie Originalmuster heranziehen, die wir Ihnen gerne zusenden.

Les échantillons ne sont que des éléments découpés dans les produits respectifs. Ils ne restituent qu'un fragment du décor et du coloris. En raison des techniques d'impression, les coloris sur papier peuvent diverger des coloris réels. Pour la sélection du coloris, nous vous recommandons donc de commander un échantillon de produit que nous vous ferons parvenir dans les plus brefs délais.

The samples shown are only a part of the product illustrated. They only show a small part of the whole design and colour. Colour paper printing can only reproduce the colours to a certain extent. When selecting colours, you should obtain original samples. We will happily send you these at short notice. Please order on the Internet using the sample dispatch section.

De stalen in deze brochure laten een uitsnede van de producten zien. Ze geven slechts een klein gedeelte van het totale decor en de kleur weer. De weergave van kleuren is om druktechnische redenen beperkt. Bekijk daarom altijd de originele stalen om een kleur te kiezen. Wij sturen u deze graag toe.

James Halstead™

FLOORING

International/UK
Polyflor Ltd.
Tel. +44 (0) 161 767 1111
info@polyflor.com

Ireland
Polyflor Ireland
Tel. +353 (1) 864 9304
salesireland@polyflor.com

Norway
Polyflor Nordic
Tel. +47 23 00 84 00
firmapost@polyflor.no

Sweden
Falck Design AB
Tel. +46 (0) 300 15820
info@falckdesign.com

Canada
Polyflor Canada Inc.
Tel. +1 905 364 3000
sales@polyflor.ca

Middle East
Polyflor FZE
Tel. +971 50 4068114
aelwakil@polyflorfze.ae

India
Polyflor India Pvt Ltd
Tel. +91 22 4023 2485
info@polyflor.co.in

China
Polyflor Hong Kong
Tel. +(852) 2865 0101
info@polyflor.com.hk

Australia
Polyflor Australia Pty Ltd.
Tel. +613 9215 4400
Tel. 1800 777 425
sales@polyflor.com.au

New Zealand
Polyflor New Zealand Ltd
Tel. +64 9 269 1111
Tel. 0800 765 935
sales@polyflor.co.nz

www.polyflor.com

objectflor®

Your Flooring Partner

Central Europe
objectflor
Art und Design Belags GmbH
Wankelstr. 50
50996 Köln
Germany
Tel. +49 (0) 2236 96633-0
Fax +49 (0) 2236 96633-99

info@objectflor.de
www.objectflor.com



Showroom BeNeLux
Van Nelleweg 1
Expeditiëgebouw
3044 BC Rotterdam
Nederland
Tel. +49 (0) 2236 96633-31
export@objectflor.de

Belgium
Tel. +32 2 31 33 797
Nederland
Tel. +31 88 444 01 31
Luxemburg
Tel. +352 28 480 811

James Halstead FRANCE
JAMES HALSTEAD FRANCE SAS

France
James Halstead France SAS
Campus Saint Christophe
10, avenue de l'Entreprise
95861 Cergy-Pontoise
France
Tél. Indigo 08.20.20.32.11

info@jhfrance.fr
www.jhfrance.fr



COM-21-BRO 01/2021 D11

